

Phaser®
6140
A4
Farblaserdrucker



Xerox® Phaser® 6140 Farblaserdrucker Farbdruck – wie gemacht für Ihr Unternehmen



Phaser® 6140 Farblaserdrucker

Exzellenter Farbdruck für den Geschäftsbedarf von heute. Sie möchten mit professionell wirkenden, farbigen Dokumenten beeindrucken. Dann benötigen Sie einen praktischen, umweltschonenden und gleichzeitig leistungsstarken Drucker. Die Lösung: der Xerox Phaser 6140 Farblaserdrucker – benutzerfreundlich und produktiv zugleich.



Beeindruckende Farben

Der Phaser 6140 Farblaserdrucker verleiht Ihren Geschäftsdokumenten Farbe und Wirkung.

- **Hervorragende Druckqualität.** Eine Druckauflösung von 600 x 600 x 4 dpi sorgt für eindrucksvolle Resultate mit brillanten, wirklichkeitstreuere Farben.
- **Moderne Tonertechnologie.** Der Xerox-spezifische EA-Toner mit Tonerpartikeln einheitlicher Größe und Form bewirkt klaren, gestochen scharfen Text, saubere Konturen und überlegene Detailgenauigkeit.
- **Immer die richtigen Farben.** Pantone®-gerechte Volltonfarben-Simulationen und Xerox Farbkorrekturtechnologie garantieren gleichbleibend hohe Qualität.
- **Echtes Adobe® PostScript® 3™.** Sorgt dafür, dass Ihre Druckresultate stets durch hohe Präzision, wirklich brillante, naturgetreue Farben und hervorragende Grafik glänzen.

Immer für Sie da

Der Phaser 6140 ist ein benutzerfreundlicher Farbdrucker für Einzelanwender und kleine Arbeitsgruppen.

- **Drucken im Nu.** Der Phaser 6140 Farblaserdrucker arbeitet schnell mit einer Druckgeschwindigkeit von bis 18 Seiten/Min. in Farbe und 20 Seiten/Min. in Schwarzweiß.
- **Sicherheitsmerkmale.** IPSec, SNMPv3, IP-Filter, IPv6 und geschützte Druckausgabe. Die neuesten Sicherheitsfunktionen sorgen dafür, dass Ihre sensiblen Dokumente nicht in falsche Hände gelangen.
- **Stressfreier Betrieb.** Der Phaser 6140 Drucker ist solide gebaut und extrem zuverlässig für einen langen, störungsfreien Einsatz. Sollten Sie doch einmal ein Problem mit dem Gerät haben, steht Ihnen unser umfassender, in der Branche unerreichter Service und Support zur Verfügung, einschließlich 1 Jahr Vor-Ort-Kundendienst durch qualifizierte Xerox Servicetechniker.

Mehr Drucker für mehr Nutzer.

Einfach anschließen und loslegen dank Netzwerkfähigkeit und nahtloser Kompatibilität mit verschiedenen Betriebssystemen – Windows, Macintosh und Linux.

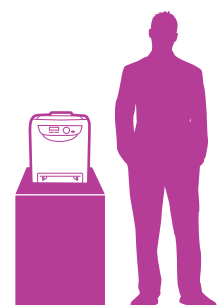
- **Spielraum für Wachstum.** Erweitern Sie den Arbeitsspeicher Ihres Druckers und schon können Sie zusätzliche, Arbeit sparende Funktionen nutzen, z. B. „gespeicherter Druckauftrag“, um häufig gedruckte Dateien direkt im Drucker zu speichern, damit sie jederzeit sofort gedruckt werden können. Plus: Erhöhen Sie Ihren Papiervorrat mit einem zweiten 250-Blatt-Papierbehälter auf 500 Blatt und profitieren Sie von unterbrechungsfreier Produktivität.
- **Einfache Verwaltung.** Mit Xerox CentreWare® IS verwalten Sie Ihren Drucker bequem direkt vom Browser Ihres Computers aus.
- **Hilfe bei der Fehlerbehebung.** PrintingScout®-Warnungen machen Sie rechtzeitig auf Probleme wie Druckunterbrechungen aufmerksam und geben schnelle Tipps zu ihrer Behebung.

Phaser® 6140 Die Fakten im Überblick

- Drucken mit bis zu 18 Seiten/Min. in Farbe und 20 Seiten/Min. in Schwarzweiß
- 600 x 600 x 4 dpi
- Ideal für 1–5 Benutzer
- 40.000 Seiten/Monat (Maximales technisches Druckvolumen)
- 256 MB Arbeitsspeicher, aufrüstbar auf 1.280 MB



400 x 457 x 415 mm
(B x T x H)



Geringe Umweltbelastung innen und außen

Der Phaser 6140 Farbdrucker entspricht den aktuellen Umweltanforderungen – von der Lieferung bis zur Entsorgung.

- **Umweltschonend.** Dank dem durchdachten Verpackungskonzept für Drucker und Verbrauchsmaterial fallen bis zu 80 % weniger Abfall an als bei vergleichbaren Druckern.
- **Mehr drucken, weniger verbrauchen.** Manueller zweiseitiger Druck oder Aufrüstung zu praktischem automatischem Duplexdruck für weniger Papierverbrauch, reduzierte Kosten und verbesserte Nachhaltigkeit. Und Sie können sogar noch mehr sparen: mit Funktionen wie Mehrfachnutzen zum Drucken mehrerer Seiten auf einem einzigen Blatt.
- **Passt perfekt.** Mit seinem geringen Platzbedarf fügt sich dieser Drucker problemlos in Ihre Arbeitsumgebung ein, ob auf Ihrem persönlichen Schreibtisch oder einem zentralen Aufstellungsort.
- **Ihr leiser Assistent.** Besonders geräuscharm und deshalb ideal geeignet für geschäftige Büros.
- **Energiesparend.** Reduzieren Sie Ihren Stromverbrauch mit der intelligenten Energiesparfunktion. Sie entscheiden, nach welcher Leerlaufzeit der Drucker automatisch in den Ruhezustand umschaltet. Bei Bedarf können den Energiesparmodus aber auch jederzeit mit der praktischen Taste auf dem Bedienfeld aktivieren und deaktivieren.
- **Gütesiegel.** Der Phaser 6140 entspricht den Nachhaltigkeitsanforderungen von ENERGY STAR, den strengsten Energiesparkriterien der Branche.
- **Bequeme Entsorgung.** Im Rahmen des Xerox-Recyclingprogramms Green World Alliance können Sie Ihre leeren Tintenpatronen kostenfrei zur Wiederverwertung an Xerox schicken.



- 1 Automatischer Duplexdruck (optional) zur kostengünstigen Erstellung professionell aussehender Dokumente (Standard bei der DN-Konfiguration).
- 2 250-Blatt-Papierbehälter, genug für einzelne Vieldrucker oder kleine Arbeitsgruppen.
- 3 Zusätzlicher 250-Blatt-Papierbehälter (optional) zur Erweiterungen des Papiervorrats auf 500 Blatt für unterbrechungsfreien Druck.

- 4 Wireless-Netzwerkadapter (optional) für flexiblen, kabellosen Netzwerkdruk.
- 5 Intuitives Bedienfeld mit Toneranzeige zur schnellen, bequemen Überprüfung der Tonerstände.
- 6 Praktische Bedientaste zum „Aufwecken“ des Druckers aus dem Ruhezustand bzw. Aktivieren der Stromsparfunktion, wenn der Drucker nicht benutzt wird.



2-seitig



Mehrfachnutzen



EA-Toner



Ruhezustand



Wenig Abfall



ENERGY STAR

Phaser® 6140

Farblaserdrucker



		Phaser 6140N	Phaser 6140DN
Geschwindigkeit		Bis zu 18 Seiten/Min. in Farbe / 20 Seiten/Min. in Schwarzweiß	
Maximales technisches Druckvolumen		40.000 Seiten/Monat ¹	
Empfohlenes Volumen		Bis zu 2.500 Seiten/Monat ²	
Papierverarbeitung		Zusatzzufuhr: 1 Blatt; benutzerdefinierte Formate: 76,2 x 127 mm bis 216 x 356 mm Papierfach 1: 250 Blatt; benutzerdefinierte Formate: 76,2 x 127 mm bis 216 x 356 mm Papierfach 2: 250 Blatt; benutzerdefinierte Formate: 148 x 210 mm bis 216 x 356 mm	
Papiervorrat	Standard		
	Optional		
Druckausgabe		150 Blatt, Schriftseite nach unten	
Automatischer Duplexdruck		Optional	Standard
Drucken			
Erste Seite nach		Nur 13 (Farbe) bzw. 12 (Schwarzweiß) Seiten/Minute	
Auflösung (Max.)		Bis zu 600 x 600 x 4 dpi	
Prozessor		400 MHz	
Arbeitsspeicher (Std./Max.)		256 MB / 1.280 MB RAM	
Anschlussmöglichkeiten		USB 2.0, 10/100Base-TX Ethernet, optionaler Wireless-Netzwerkadapter	
Seitenbeschreibungssprachen		Adobe® PostScript® 3™, PCL® 6 Emulation	
Druckfunktionen	Standard	Mehrfachnutzen, automatische Größenanpassung an Papierformat, Broschürenlayout, Leerseiten überspringen, Folien-Trennseiten, Schwarzweißdruck-Funktion („Run Black“), Deckblätter/Trennblätter ³ , Posterlayout ³ , Wasserzeichen ³ , Überlagerung ³ , Bannerblätter ³ , Entwurfsmodus ³	
	Optional ⁴	Geschützte Ausgabe, Musterdruck, persönlicher/gespeicherter Druckauftrag, Vorsortierspeicher	
Sicherheit		IPSec, SNMPv3, Geschützte Druckausgabe ⁴ , IP-Filter, IPv6	
Gewährleistung		Ein Jahr Garantie mit Vor-Ort-Kundendienst	

¹ Maximales technisches Druckvolumen pro Monat. Nicht auf regelmäßiger Basis erwartet.

² Die Reichweite gibt die Anzahl der gedruckten Seiten pro Monat an, die das Produkt regelmäßig unter Beibehaltung der optimalen Leistung ausgeben kann (unter Berücksichtigung von Faktoren wie z. B. dem Austausch von Verbrauchsmaterial und der Zuverlässigkeit während des voraussichtlichen Produktlebenszyklus).

³ Aufruf über PCL-Treiber.

⁴ Mindestens 512 MB RAM erforderlich.

Geräteverwaltung

Phaser Installer, CentreWare® IS integrierter Web-Server, CentreWare Web, PrintingScout®, E-Mail-Warnungen

Druckertreiber

Windows® 2000/XP/Vista, Server 2003/2008, Xerox Global Print Driver, Xerox Mobile Express Driver, Mac OS® X Version 10.3 und höher, Linux: SUSE™, Red Hat®, TurboLinux 10 Desktop

Unterstützte Schriften

136 PostScript®-Fonts; 81 PCL®-Fonts

Druckmaterialverarbeitung

Manuelle Papierzuführung und Papierbehälter 1: 65–220 g/m²; Druckmaterialarten: Normalpapier, Hochglanzpapier, Umschläge, Etiketten, Karton, Postkarten; 250-Blatt-Papierbehälter 2 (optional): 60–105 g/m²; Duplexeinheit (optional): 60–105 g/m²

Farbstandards

PANTONE®-gerechte Volltonfarben-Simulationen, Farbkorrektur, ICC-Profil, ColorSync

Betriebsumgebung

Temperatur: Lagerung: -20° bis 40° C; Betrieb: 10° bis 32° C; Luftfeuchtigkeit: 10 % bis 85 %; Schalldruckpegel: Drucken: 51,4 dB(A), Bereitschaft: 30,1 dB(A); Schalleistungspegel: Drucken: 6,33 B, Bereitschaft: 4 B; Aufwärmzeit (aus dem Energiesparmodus): 30 Sekunden

Elektrische Anschlusswerte

Stromversorgung: 220–240 V, 50/60 Hz; Leistungsaufnahme: Bereitschaft: 50 W, Drucken: 280 W; Energiesparmodus: 8 W (Standardeinstellung für Energiesparmodus: 30 Min.), ENERGY STAR®-konform

Abmessungen (B x T x H)

400 mm x 457 mm x 415 mm; Gewicht: 18,4 kg; Verpackungsmaße: 572 mm x 542 mm x 590 mm; Gewicht: 23,5 kg; Optionaler 250-Blatt-Papierbehälter: 400 mm x 457 mm x 108 mm; Gewicht: 4,2 kg

Zertifizierungen

FCC Teil 15, Klasse B, UL-Zulassung nach 60950-1/CSA 60950-1-03, CE-Kennzeichen entsprechend der Niederspannungsrichtlinie 2006/95/EC und der EMV-Richtlinie 2004/108/EC, Abschnitt 508 ADA

Lieferumfang

- Phaser 6140 Drucker
- Starter-Tonerpatronen (1.000 Seiten (CMYK))
- CD mit Software und Dokumentation (mit Benutzerhandbuch, Installationsanleitung und Garantieerklärung)
- Netzkabel

Verbrauchsmaterial-Recyclingprogramm

Das Verbrauchsmaterial für den Phaser 6140 fällt unter das Xerox-Recycling-Programm Green World Alliance. Weitere Informationen zur Green World Alliance finden Sie im Internet unter: www.xerox.com/gwa

Verbrauchsmaterial

Tonerpatronen¹:

Cyan: 2.000 Std.-Seiten	106R01477
Magenta: 2.000 Std.-Seiten	106R01478
Gelb: 2.000 Std.-Seiten	106R01479
Schwarz: 2.600 Std.-Seiten	106R01480

Optionen

250-Blatt-Papierbehälter	097504070
512-MB-Arbeitsspeicher	097503635
Duplexeinheit	097504069
Wireless-Netzwerkadapter	
– Spannungswandler für Europa ²	097503741
– Spannungswandler für Großbritannien	097503742

¹ Angegebene Ergiebigkeit entsprechend ISO/IEC 19798. Variiert je nach Druckbild, Flächenbedeckung und Druckmodus.

² Nicht erhältlich in der Schweiz und in Dänemark



Weitere Informationen finden Sie im Internet unter www.xerox.com/office

© 2009 Xerox Corporation. Alle Rechte vorbehalten. Der Inhalt dieser Veröffentlichung darf ohne vorherige Einholung einer Genehmigung der XEROX CORPORATION nicht reproduziert werden. XEROX®, CentreWare®, Phaser® und das Kugelsymbol sind Marken der Xerox Corporation in den USA und/oder anderen Ländern. Adobe® und PostScript® 3™ sind Marken oder eingetragene Marken von Adobe Systems, Incorporated. PCL® ist eine eingetragene Marke von Hewlett-Packard. ENERGY STAR® und das ENERGY-STAR-Zeichen sind in den USA eingetragene Marken. Als ein ENERGY-STAR-Partner hat die Xerox Corporation festgestellt, dass diese Produkte die ENERGY-STAR-Richtlinien für Energieeinsparung erfüllen. Andere hier verwendete Marken sind Eigentum ihrer jeweiligen Inhaber. Änderungen der Informationen in dieser Broschüre vorbehalten. 10/09 614R-01GA

