



# XMPie

Customer 1to1<sup>SM</sup>  
THE XMPie BUSINESS DEVELOPMENT PROGRAM

A **xerox**  Company



# Die Vision der Marktführerschaft

XMPie® wurde im Jahr 2000 von ehemaligen Scitex- und EFI™-Mitarbeitern gegründet, die zuvor wichtige Beiträge zu innovativen analogen und digitalen Printlösungen dieser Firmen geleistet hatten. XMPie wurde mit der Vision einer integrierten Welt von Print- und Digitalmedien gegründet, um für Kunden das Design und die Produktion personalisierter Kommunikationen zu erleichtern. Heute hat XMPie als wachsender Geschäftsbereich der Xerox® Corporation mit der Bereitstellung weiterer Mehrwertdienste für Print-Provider und besserer Mess- und ROI-Berichtsmöglichkeiten für Marketing-Führungskräfte einen weiteren wichtigen Schritt zur Integration der Publishing- und Marketing-Welten unternommen.

Der Markt für hochwertige personalisierte Marketing-Dienstleistungen mit Web, E-Mail, mobilen und anderen neuen Medien ist groß und wächst schnell. XMPie übernimmt die Vorreiterrolle mit einer Verpflichtung zu Produktinnovation, Leistung und Service. XMPie bringt vollständige, messbare, dynamische Publishing-Lösungen für Print-Serviceprovider, Kreativprofis, kleinere bis mittlere Unternehmen (SMB) und Großunternehmen.



# reach.relevancy.results.

Variabler Datendruck (VDP), Web-to-Print, integrierte medienübergreifende Publikation und weitere marketingorientierte Services, die auf relevante, personalisierte Kommunikationen und reaktionsbasierte Kampagnenoptimierung bauen, dominieren die Agenda der Marketingprofis und ihrer Serviceprovider.

Vielleicht sind Sie bereits eingetaucht in diesen Ozean individualisierter Kommunikationen. Oder Sie bewerten möglicherweise die schnellsten und erfolgreichsten Strategien zum Einstieg in dieses Meer neuer Möglichkeiten. Die einzigartige modulare und skalierbare Produktlinie von XMPie ermöglicht Ihnen den Einstieg in die VDP-Welt mit einem einfach zu erlernenden Desktop-Produkt, das die Creative Suite-Plattform von Adobe® nutzt, um viele der modernen Anforderungen an One-to-One-Printlösungen zu erfüllen. Wenn Sie in hochwertige medienübergreifende Kampagnen, Onlineshops und Marketing-Portale als Antrieb personalisierter Kommunikationen einsteigen möchten, bietet XMPie eine umfassende Palette erweiterbarer, serverbasierter Lösungen.



Es gibt keine Grenzen hinsichtlich dessen, was Sie mit XMPie tun können. Mit Adobe können Sie leistungsfähige Designs unbegrenzter Variabilität, personalisierte Bilder und Grafiken sowie datengestützte Charts und Graphen erzeugen. Anschließend können Sie diese Elemente einsetzen, um ansprechende medienübergreifende Kampagnen mit dynamischen Webseiten, Response URLs, personalisierten E-Mails und mobilen Kommunikationen zu erstellen, die durchweg von einer einzigen Datenbank gespeist werden mit einem einzigen Satz von Geschäftsregeln. Wenn Sie XMPie einsetzen, können alle Pläne, Kreativdesigns und Systeminvestitionen mit Ausweitung Ihres Angebotsspektrums und Wachstum Ihres Unternehmens weiter genutzt werden. Und das Beste ist: Alle Aktionen und Events können verfolgt, gemessen und für eine optimale Rendite undefiniert werden.

Wo auch immer Sie sich heute befinden – oder welche Ziele Sie haben – XMPie hat die Produkte und Lösungen, die Ihr Geschäft voranbringen und für konsistenten Umsatz, Wachstum und Gewinn sorgen können.

## Vergrößern Sie Ihre Reichweite.

- Erzeugen Sie One-to-One-Kampagnen, die Printmedien, E-Mail, Web und mobile Anwendungen umfassen.
- Erreichen Sie Kunden, wo sie leben, auf eine von ihnen gewählte Weise.
- Verwenden Sie variable Bilder, Grafiken und Nachrichten, um sich von der Masse abzuheben und die Aufmerksamkeit Ihrer Zielgruppe zu halten.

## Bringen Sie Relevanz in Ihr Marketing.

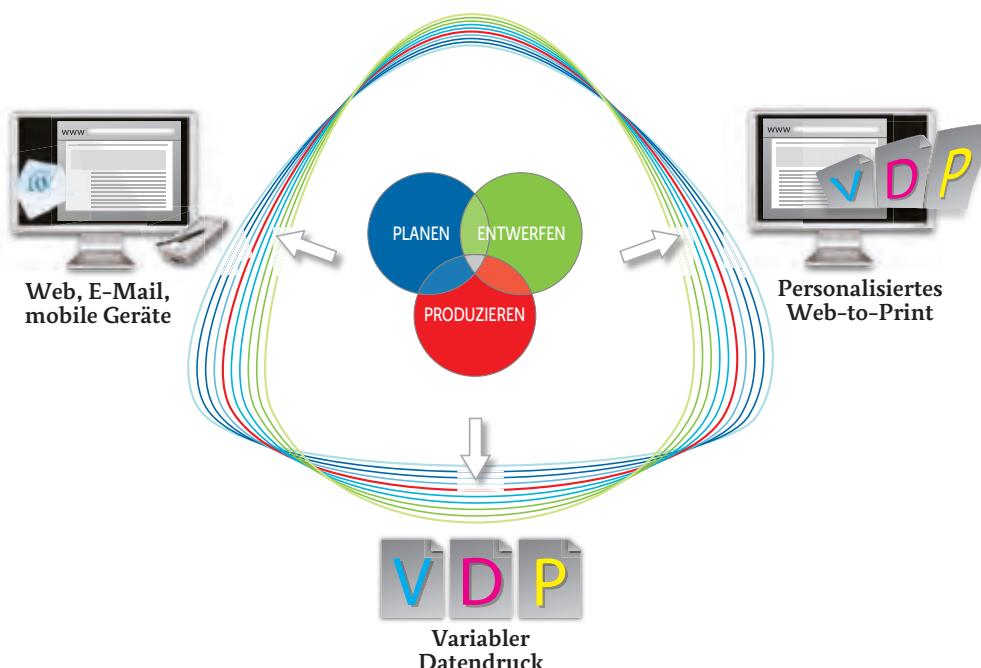
- Nutzen Sie Daten für maßgeschneiderte Nachrichten an jeden Empfänger.
- Fördern Sie loyale Beziehungen mit relevanten, persönlichen Kommunikationen.
- Nutzen Sie kundenspezifische Grafiken zur Steigerung der Aufmerksamkeit.

## Lieferten Sie messbare Resultate.

- Erstellen Sie Kampagnen mit integrierten Tools zur Verfolgung der Reaktionen.
- Gestalten Sie Nachrichten, Angebote und Medien auf der Grundlage von Resultaten.
- Lieferten Sie Berichte, die Marketinginvestitionen rechtfertigen und steuern.

## Technologie, die mit den Anforderungen Ihres Unternehmens wächst

Die offene Architektur und skalierbare Produktkonfiguration von XMPie ermöglicht Ihnen den Einstieg in das Geschäft der dynamischen Publikation zu jedem von Ihnen gewählten Zeitpunkt. Danach können Sie Ihre Kapazitäten kontinuierlich ausbauen – ohne Ihre Investitionen zu opfern.



# Der Einstieg in VDP, person medienübergreifendes Marke

Mit der offenen Architektur von XMPie können Sie an  
und Ihre Investition

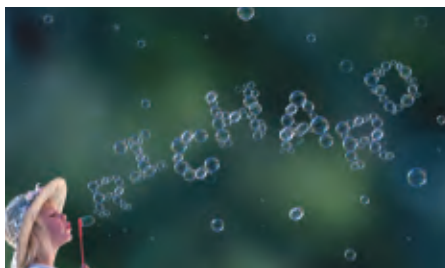
## uDirect® Classic Einfache VDP-Personalisierung

Erschließen Sie die Welt variabler Nachrichten und Grafiken mit uDirect Classic. Die einfach zu verwendende Desktop-Software ermöglicht Ihnen Verbindungen zu einfachen Datenquellen, wie z. B. Microsoft® Excel®-Tabellen, und Sie können beliebige statische InDesign®-Elemente – Text, Bilder und Grafiken – variabel machen.



## uImage® Bild- und Grafikpersonalisierung

Mit XMPie ulmage erstellen Sie eindrucksvolle, von variablen Daten gesteuerte Dokumente mit nahtlos eingebetteten, verblüffenden personalisierten Bildern und Illustrationen. Designer, die mit Adobe Photoshop® und Illustrator® arbeiten, können durchschlagende, visuell reichhaltige personalisierte Bild- und Grafikvorlagen schaffen und mühelos, sowohl für Printmedien als auch online, in das XMPie-Publishing integrieren. Bei noch mehr Steuerungs- und Anpassungsmöglichkeiten als bisher können Sie wählen, welche Vorlage für den jeweiligen Empfänger verwendet werden soll, so dass Sie völlig unterschiedliche visuelle Elemente für verschiedene Empfängerprofile einsetzen können.

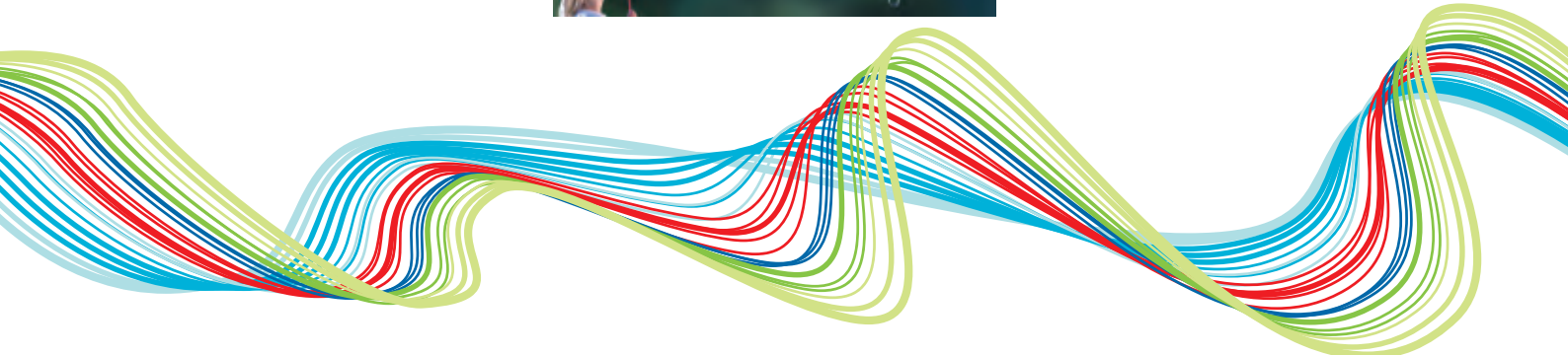
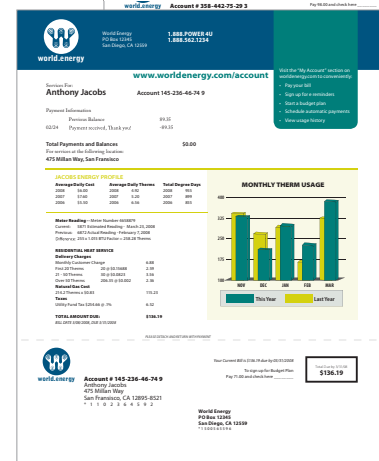


## uDirect® Studio & uDirect® Premier Bild- und datenintensives VDP

Als leistungsfähigere, integrierte VDP-Desktoplösung wählen Sie uDirect Studio oder uDirect Premier. Beide beinhalten das exklusive ulmage von XMPie für die fortgeschrittene Personalisierung von Bildern und Grafiken sowie uChart für datengesteuerte Grafiken und Charts. uDirect Premier bietet zusätzlich uPlan™ für komplexere und kundenspezifische Datenbank-Geschäftsregeln. Geben Sie Ihren Kommunikationen mehr Wirkung und Relevanz mit diesen leistungsfähigen Angeboten für variablen Datendruck.

## uChart™ Datengesteuerte Diagramme & Graphen mit komplexem Design

Wie ulmage unterstützt XMPie uChart Sie bei der Erstellung von Kampagnen, die visuelle Daten enthalten – hier allerdings in Form von personalisierten Diagrammen. Ganz gleich, ob Sie finanzielle, regionale oder praktisch beliebige Arten von Geschäftsdaten verwenden, uChart gibt Ihnen die Tools an die Hand, die Sie zur grafischen Kommunizierung Ihrer Message benötigen.



# Personalisiertes Web-to-Print und Marketing war noch nie so einfach.

## an beliebiger Stelle einsteigen, die Fähigkeiten erweitern und Kosten dabei schützen

### **PersonalEffect™**

*Leistungsfähiges, erweiterbares, servergesteuertes medienübergreifendes Marketing*

Jedes Geschäft ist anders. Arbeitsumfang, Komplexität von Kampagnen und erforderliche Reaktionszeit zur Erledigung eines Jobs spielen eine Rolle bei der Ermittlung der Lösung, die für Ihre Firma am besten geeignet ist. Als Ihre professionelle Produktionslösung für medienübergreifendes Marketing, Web-to-Print und variablen Datendruck ist PersonalEffect als Einzel- oder Cluster-Server-Edition erhältlich, um Ihren Bedarf an Skalierbarkeit abzudecken. Als Komplettlösung ermöglicht es Ihnen die Erstellung, Produktion, Bereitstellung und Messung von One-to-One-Kampagnen über alle Kanäle – Printmedien, E-Mail und Web. Interactive Content Ports (ICPs), ein weiteres Element der Kerntechnologie von PersonalEffect, sorgen für medienübergreifende Konsistenz. Zur Verfolgung und Reaktionsoptimierung liefert die integrierte uProduce™ Marketing Console detaillierte Informationen zu Ereignissen infolge von Aktionen und bietet so die Flexibilität zur Anpassung bereits laufender Kampagnen für maximale Rendite.

PersonalEffect Solo bietet eine umfassende Suite von modularen, skalierbaren Tools in einer Einzelserver-Edition. Für kleinere bis mittlere Unternehmen (SMBs) und Anbieter von Print- oder Marketing-Services eignet sich PersonalEffect Solo ideal für Design, Implementierung, Management und Verfolgung/Messung von VDP, personalisierten Web-to-Print-Anwendungen und medienübergreifenden Kampagnen.

PersonalEffect Cluster ist eine robuste, erweiterbare Linie fehlertoleranter Server, die Unternehmen, Dienstleistern für größere Unternehmen und großen Anbietern von Marketing-Services die volle Leistung der XMPie-Lösungen bringt. Darüber hinaus beinhaltet die Lösung uProduce Director und uProduce Extension Servers zur Unterstützung beim Produktionsmanagement und bei der Maximierung der Verarbeitungsgeschwindigkeit.

### **uStore®**

*Personalisiertes Web-to-Print*

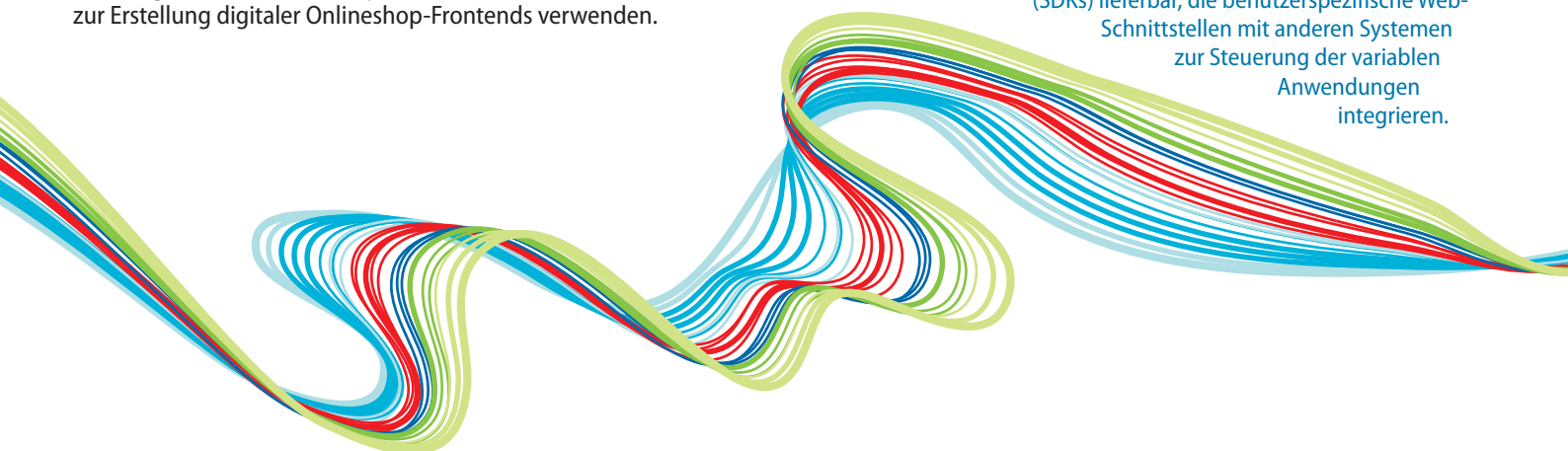
Als eigenständige Zusatzanwendung, die nahtlos mit PersonalEffect zusammenarbeitet, ermöglicht uStore Print-Providern, Kreativagenturen und Marketingabteilungen die rasche Einrichtung markenspezifischer, E-Commerce-fähiger Onlineshops für mehrere interne oder externe Kunden ohne Beteiligung von Programmierern. Sie können Preise, Einstellungen, Berechtigungen, Designanpassung und Druckparameter für jeden Benutzer individuell gestalten und so die Markenkonsistenz bewahren bei gleichzeitiger Nutzung der Marktchancen lokaler Kanäle. Sie können Onlineshops, die Print- und E-Mail-Kampagnen komplett mit Modulen für Warenkorb und E-Commerce steuern, anhand vorgefertigter Vorlagen erstellen und einsetzen oder die API-gesteuerte benutzerspezifische Web-Architektur von XMPie zur Erstellung digitaler Onlineshop-Frontends verwenden.

### **Die ADOR®-Technologie von XMPie**

Der Schlüssel zur XMPie-Software ist die ADOR-Technologie (Automatic Dynamic Object Replacement). ADOR-Objekte sind die Datenvariablen für jeden individuellen Empfänger. Wenn Sie einmal definiert sind, können ADOR-Objekte einfach in jedem Mediendesign platziert werden, als ob es sich um Text oder Bilder handelte. Wenn Sie beispielsweise für einen Mobilfunkanbieter designen, der seine Kunden nach Telefonnutzung und Handymodell kategorisiert, kann jedem dieser variablen Informationselemente ein ADOR zugeordnet werden, das sich im Design für jeden Empfänger automatisch ändert. ADORs sind der Schlüssel zu medienübergreifendem Design, da sie medienunabhängig sind und alle Details hinsichtlich Logik, Regeln und Daten verbergen. Sie sorgen für eine saubere Trennung zwischen Design und Datenprogrammierung, so dass Design und Produktion personalisierter Dokumente erheblich einfacher werden.

### **Offene API-Architektur verbindet Leistung, Flexibilität und Skalierbarkeit**

Die Technologie der dynamischen Publikation unterliegt ständigem Wandel, und Sie müssen in der Lage sein, Schritt zu halten. Anders als andere Lösungen sieht die Produktarchitektur von XMPie Application Programming Interfaces (APIs) vor, die zur Entwicklung neuer, kundenspezifischer Anwendungen verwendet werden können, und die sich nahtlos in Workflow-Technologien und Datenbanken von Drittanbietern – heutigen wie zukünftigen – integrieren lassen. Darüber hinaus sind viele XMPie-Produkte mit Software Development Kits (SDKs) lieferbar, die benutzerspezifische Web-Schnittstellen mit anderen Systemen zur Steuerung der variablen Anwendungen integrieren.



# Reden Sie mit Ihren Kunden, nicht auf sie ein



E-Mail

## Integrierte, interaktive, medienübergreifende Kampagnen

Durch die Verbindung von Marketing per Direktmail, E-Commerce und E-Mail mit Response URLs, kundenspezifischem Packaging und personalisierten Post-Sale-Kundenbefragungen kann eine gezielte, Response erzeugende Kampagne implementiert und für maximale Rendite optimiert werden. Response URL (RURL) bezeichnet bei XMPie einen integrierten medienübergreifenden Mechanismus zur Erfassung von Kundenreaktionen. Im Gegensatz dazu ist die Personalised URL (PURL) allgemeiner und bezieht sich oftmals nur auf eine personalisierte Website, die nicht mit anderen Medien einer Kampagne (z. B. Printmedien, E-Mail, Web) integriert ist.



## Konversation, die klick macht

Marketing verändert sich. In der modernen Welt müssen sowohl B2B- als auch B2C-Marketer – und die Service-Provider, die sie unterstützen – in der Lage sein, anhaltende Kommunikationen über Print- und Digitalmedien zu etablieren, und zwar mit konsistenten Messages, die für jeden Empfänger relevant sind. Kampagnen müssen fortlaufend verfeinerte Konversationen werden und den Vortragscharakter verlieren. Dazu ist Integration erforderlich. Um effektiv zu sein, muss jeder Touchpoint als strategischer, integrierter Kommunikationsplan betrachtet werden, nicht als isoliertes Ereignis. Die Herausforderung besteht also nicht darin, ob variables medienübergreifendes Publishing als Strategie verfolgt werden soll, sondern darin, sie kosteneffektiv so zu implementieren, dass Sie Ihre Reichweite ausdehnen, Relevanz ins Marketing bringen und verbesserte Ergebnisse erzielen können.



Durch Schließen der Lücke zwischen Digitaldruck und neuen Medien revolutioniert XMPie die Art und Weise, in der Marketer One-to-One-Kampagnen erstellen, implementieren, messen und verfeinern. Die exklusive Technologie von XMPie macht es möglich,

eine medienübergreifende Kampagne vollständig in Echtzeit von einer einzigen Datenbank aus zu verfolgen. Mit jedem Kontakt – über Printmedien, E-Mail, Web und andere elektronische Medien hinweg – werden Informationen erfasst und sofort aktualisiert. Diese leistungsfähige Möglichkeit bietet neue Chancen, den Dialog nur Sekunden nach einer Kunden- oder Interessenten-Interaktion fortzusetzen und sinnvolle Anschlussaktivitäten zu platzieren. Änderungen, die in einem Web-Formular vorgenommen wurden, können zur Steuerung dynamischer Web-Inhalte sowie zur Veranlassung eines Anrufs von einem Verkaufs- oder Kundendienstrepräsentanten verwendet oder sofort für die nächste Welle einer Printkampagne zur Verfügung gestellt werden.

# Sicherung Ihres Erfolgs im One-to-One-Geschäft



## Maximieren Sie Ihre XMPie-Möglichkeiten

Das One-to-One-Geschäftsentwicklungsprogramm von XMPie umfasst ein Portfolio von Schulungsmaterial, Webinaren, Beispielanwendungen und anderen Marketingmaterialien, die Kunden helfen, ihre Möglichkeiten für variablen Datendruck, personalisiertes Web-to-Print und medienübergreifendes Marketing optimal zu nutzen.

**Customer 1to1**<sup>SM</sup>  
THE XMPIE BUSINESS DEVELOPMENT PROGRAM

## XMPie Marketplace macht Sie startklar

Die Website XMPie Marketplace bietet „schlüsselfertige“ Adobe® Photoshop®- und Illustrator®-

**XMPie**  
Users Group

Vorlagen für ulmage mit sämtlichen benötigten XMPie Print- und Web-Ressourcen für die Entwicklung von Kommunikationen, die Aufmerksamkeit bringen und Verkaufszahlen steigern. Das Beste ist: Die Bilder und Grafiken sind lizenzfrei und können ohne Einschränkungen verwendet werden. Besuchen Sie XMPie Marketplace unter <http://www.xmpie.com/marketplace>.

## Eine Benutzergemeinschaft

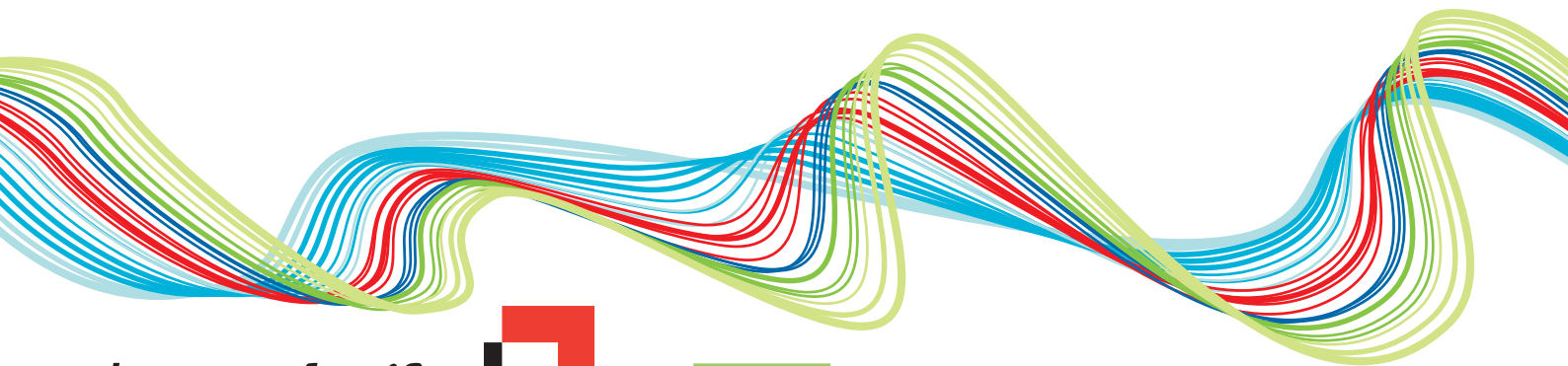
Als XMPie-Kunde haben Sie die Möglichkeit, an der XMPie Users Group teilzunehmen, einer Gemeinschaft von Benutzern, die sich treffen und offen Wissen, Erfahrungen, Verbesserungsmöglichkeiten und Tipps für die Entwicklung erfolgreicher Kampagnen mit variablen Daten austauschen. Durch interaktive Foren, eine Onlinebibliothek, eine jährliche Benutzerkonferenz und weitere Programme und Aktivitäten erhalten Sie Zugang zu den aktuellsten Informationen über die besten Vorgehensweisen, Produkte, Services und Technologien. Unter [www.xmpieusers.org](http://www.xmpieusers.org) finden Sie weitere Informationen über die XMPie User Group.

Weitere Informationen über die gesamte XMPie-Produktpalette sowie eine kostenlose Testversion von XMPie uDirect Classic erhalten Sie unter [www.xmpie.com](http://www.xmpie.com), oder wenden Sie sich per E-Mail an [info@xmpie.com](mailto:info@xmpie.com).



# XXM

# PIE



***schwarz auf weiß.***



Am Brauhaus 12  
01099 Dresden  
Tel.: 0351-898 58-0  
Fax: 0351-898 58-10

[info@schwarz-auf-weiss.de](mailto:info@schwarz-auf-weiss.de)  
[www.schwarz-auf-weiss.de](http://www.schwarz-auf-weiss.de)

[www.xerox.com](http://www.xerox.com)

[www.xmpie.com](http://www.xmpie.com)