

Power und Perfektion in einem System.



Bürosysteme

für Ihren **Erfolg.**

Lernen Sie den Digitalkopierer CopyCentre® C20 und die Kopierer/Drucker WorkCentre® M20 und WorkCentre® M20i von Xerox kennen: unsere neue "Business Class". Sie übernehmen auf intelligente Weise viele Aufgaben im Büro, bieten Tag für Tag höchste Leistung und passen komfortabel auf jeden Schreibtisch.

Außergewöhnlich bedienungsfreundlich

Beginnen Sie mit unkomplizierten, äußerst benutzerfreundlichen Kopierfunktionen oder entscheiden Sie sich für zusätzliche Funktionalitäten: Netzwerkdruck, Fax und Scan-to-Email.

- Dezentrales Kopieren
- Drucken in hoher Qualität auf einer breiten Palette von Druckmaterialien
- Einfache Druckertreiber für eine schnelle Installation und sofortige Produktivität (M20/M20i)
- Leistungsfähiges Faxen in Farbe oder Schwarzweiß (M20i)
- Scannen in Farbe oder Schwarzweiß (M20/M20i)
- Einfaches Scannen direkt an den PC über USB-Anschluss (M20/M20i)

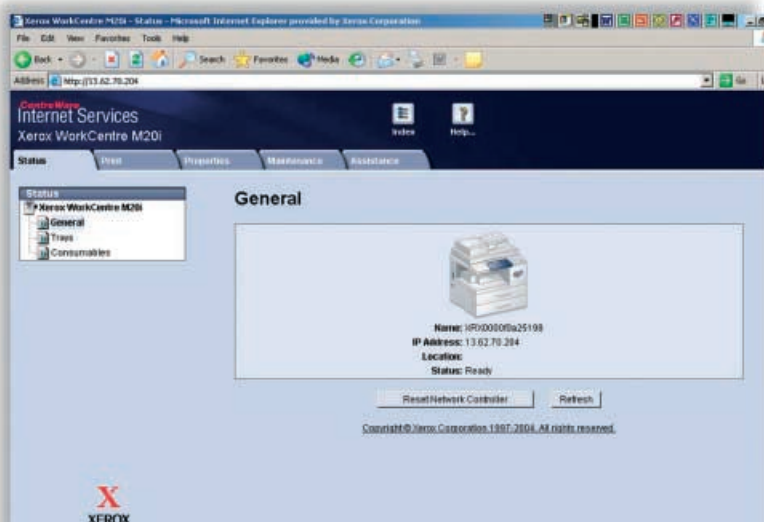
Besonders produktiv

Durchdachtes Design und durchdachte Leistungsmerkmale entlasten Sie bei den Routineaufgaben im Büro.

- Drucken direkt über Ihr Netzwerk – oder über das Internet (Netzwerk-Modelle*)
- Hohe Papierkapazität durch optionale Papierkassette
- Problemloses Scannen an eine E-Mail Adresse (netzwerk-Modelle*)
- Optical Character Recognition (OCR)- und Bildbearbeitungs-Software zur Konvertierung der gescannten Bilder in editierbare Dokumente ist im Lieferumfang enthalten (M20/M20i)
- Mit Xerox ControlCentre™ 5.0 können Sie die Nutzung des Faxmoduls überwachen, Daten in das Telefonbuch eintragen und noch vieles mehr – einfach über Ihren PC (M20i)
- Tools zur Geräteverwaltung per Fernzugriff zur problemlosen Überwachung, Verwaltung und Kontrolle der Geräte im Netzwerk (Netzwerk-Modell) sind im Lieferumfang enthalten

*Netzwerkfähig sind die Modelle M20i plus und M20 mit optionalem Zubehör-Kit Netzwerk

Mit CentreWare IS kann von überall in Ihrem Netzwerk auf die Leistungsmerkmale des Xerox WorkCentre M20i zugegriffen werden.



Dank der einfachen, intuitiven Gestaltung des Steuerpults ist die Bedienung des CopyCentre C20 und der WorkCentre M20/M20i denkbar einfach. Für viele Funktionen genügt ein einziger Tastendruck.

Kopieren, Faxen und Scan-to-Email werden einfach per Tastendruck aufgerufen.

LCD-Display für die Anzeige von Auftrags- und Gerätestatus.

Spezielle Taste zur Anzeige des Auftragsstatus im LCD-Display.

Alphanumerisches Tastenfeld für die Faxfunktionen.



Komfortable Tastatur für Scan-to-Email-Funktion.

Häufig benutzte Funktionen wie Sortieren, Verkleinern/Vergrößern und Heller/Dunkler werden über separate Tasten gesteuert.

Beidseitiges Kopieren mit einem Tastendruck.

Das Gerätestatus-Display signalisiert, ob das System betriebsbereit oder ein Benutzereingriff erforderlich ist.

Abgebildet ist das Steuerpult des WorkCentre M20i.

Herausragende Leistung

Der Digitalkopierer CopyCentre C20 und die Kopierer/Drucker WorkCentre M20 und WorkCentre® M20i von Xerox werden mit starken Leistungsmerkmalen geliefert.

- 21 Seiten pro Minute
- Automatisches 2-seitiges Drucken und Kopieren spart Zeit und Papier
- Ultra-schnelle Faxübertragung mit 33,6 kbit/s dank 16-MB-Faxspeicher (M20i)
- Einmal Scannen / Mehrfach Drucken - höchste Produktivität und Zuverlässigkeit
- Die elektronische Sortierfunktion macht manuelles Sortieren überflüssig und spart so wertvolle Zeit

- 100-Blatt-Zusatzzufuhr für Umschläge, Klarsichtfolien oder Spezialmaterial
- Optionale zweite Papierkassette erhöht die Papierkapazität auf 1.200 Blatt.



WorkCentre M20i

Robuste Zuverlässigkeit.

Der Name Xerox steht für Qualität, Innovation, optimalen Service und absolute Zuverlässigkeit - jeden Tag. Das Xerox CopyCentre C20 und das Xerox WorkCentre M20/M20i sind überaus robust und speziell konzipiert für den zuverlässigen Betrieb in stark belasteten Büroumgebungen, die heute keine Minute mehr zu verschenken haben.



Sicherheit

Mit dem Xerox WorkCentre M20/M20i haben Sie die Kontrolle. Sie schützen sicher und flexibel den Zugriff auf die Geräte im Netzwerk. Zu den Faxfunktionen des M20i gehört darüber hinaus ein geschützter Faxmodus, in dem sensible Informationen nur dann gedruckt werden, wenn Sie dies veranlassen.

CopyCentre® C20 / WorkCentre® M20 / M20i



Zweites Papierfach als Option

KONFIGURATIONEN	CopyCentre® C20	WorkCentre® M20	WorkCentre® M20i
Kopieren/Drucken			
Geschwindigkeit	21 Seiten pro Minute		
Erste Kopie nach	< 8 Sekunden		
Auflösung	600 x 600 dpi	Max. 1200 dpi	
Prozessor	entf.	32-Bit-RISC-Prozessor mit Video-Controller-Funktionalität	
Schnittstellen	entf.	USB 2.0, Parallel	USB 2.0, Parallel, 10/100 BaseT Ethernet
Scannen			
Auflösung	entf.	600 x 600 dpi, 4800 dpi interpoliert	
Scan-to-Email	entf.	optional	Standard
Faxen			
Geschwindigkeit	entf.	entf.	33,6 kbit/s
Auflösung	entf.	entf.	max. 400 x 400 dpi
Papierverarbeitung			
Automatischer 2-seitiger Druck	Standard		
Papiervorrat	550-Blatt-Standardkassette, 100-Blatt-Zusatzzufuhr		
Druckausgabe	250-Blatt-Ausgabefach		
Produktivität			
Standardfunktionen	Duplex-Vorlageneinzug für 50 Blatt, Einmal Scannen / Mehrfach Drucken, elektronische Vorsortierung		Netzwerkdruck, Scan-to-Email, Tools für Geräte-Fernverwaltung
Optionales Zubehör	550-Blatt-Papierkassette, Schnittstelle für Fremdgeräte		
		Optionaler Zubehör-Kit Netzwerk	
Druckvolumen	Max. 20.000 Seiten pro Monat		

TECHNISCHE DATEN

Kopieren

Geschwindigkeit: 21 Kopien pro Min.
 Auflösung: 600 x 600 dpi
 Erstkopiezeit: < 8 Sekunden
 Duplex: Ja (1-2, 2-2, 2-1)
Verkleinern/Vergrößern
 Vorlagenglas: 25% bis 400% in 1%-Schritten
 Duplex-Vorlageneinzug: 25% bis 100% in 1%-Schritten
 Produktivität: Einmal Scannen/Mehrfach Drucken, Elektronische Vorsortierung standardmäßig
 Mehrfachkopien: Bis zu 999 Kopien von mehrseitigen Originalen

Drucken (M20, M20i)

Technologie: Laser monochrom
 Geschwindigkeit: 21 Seiten pro Minute
 Auflösung: 600 x 600 dpi;
 1200 x 1200 dpi interpoliert
 Erster Druck nach: < 9 Sekunden
 Beidseitig: Ja
 Seitenbeschreibungssprache (PDL): PCL6-Emulation standardmäßig; PostScript 3-Unterstützung (netzwerkfähige Produkte)
 Druckertreiber: Windows 98/NT4.0/2000/Me/XP, MAC OS
 Schnittstellen: USB 2.0 beim M20 und M20i standardmäßig (USB-Kabel mitgeliefert); Parallel, IEEE 1284, 10/100BaseT Ethernet standardmäßig beim M20i, optional beim M20

Scannen (M20, M20i)

Kompatibilität: TWAIN-Standard
 Technologie: Direktanschluss an PC (USB); Parallel, IEEE 1284
 Scanauflösung:
 Optische Auflösung: 600 x 600 dpi
 Interpolierte Auflösung: 4800 dpi
 Vorscan: 75 dpi
 Tiefe:
 Schwarzweiß: 1 Bit
 Text und Halbton: 20 Bit
 Farbe: 60 Bit
 Scantreiber: TWAIN-Standard
 Integrierte OCR-Software: PaperPort SE 9.0, OmniPage SE v2.0
 Beidseitig: Ja

Faxen (M20i)

Übertragungsgeschwindigkeit: 3 Sekunden pro Seite
 Übertragungsmodus: Halbduplex
 Modemgeschwindigkeit: 33,6 kbit/s
 Datenkompression: JBIG, MMR/MR/MH (JPEG für Farbfax-Übertragung)
 Auflösung: max. 400 x 400 dpi
 Faxspeicher: 16 MB
Wahl
 Kurzwahl bis zu 200 Rufnummern
 Unterstützung von max. 199 Gruppenwahltafeln
Faxfunktionen
 Graustufen: 256
 Farbfax senden/empfangen: Ja/Nein
 Geschützter Faxmodus: Empfangsmodus, geschützte Mailbox
 Batteriepufferung: Bis zu 100 Stunden bei voll geladener Batterie

E-Mail (M20i, optional M20)

Scannen an SMTP-Adressen
 Lokaler Benutzerzugang und Authentifizierung
 Gerätezugriff über Netzwerk und Authentifizierung
 Gast-Zugang möglich
 Suchen in Netzwerk-Adressenliste per LDAP

Zubehör

Zubehör-Kit Netzwerk (M20) (vom Kunden installierbar)
 Zusätzlich 32 MB Arbeitsspeicher, Ethernet-Karte, PostScript® 3-Unterstützung, E-Mail-Tastatur und zugehörige Software und Dokumentation
 Zweite Papierkassette
 Schnittstelle für Fremdgeräte (vom Kundendienst zu installieren)

Druckmaterialverarbeitung

Papiervorrat
 Standardfach: 550 Blatt, optionale zweite Papierkassette (550 Blatt)
 Zusatzzufuhr: 100 Blatt
 Automatische Behälterwahl
Papierformat
 Min.: 127 x 176 mm
 Max.: 216 x 356 mm
Papiergewicht
 Standardfach: 60-90 g/m²
 Zusatzzufuhr: 60-163 g/m²
 Vorlageneinzug: 50 Blatt
 Kapazität des Ausgabefachs: 250 Blatt
 Druckmaterialarten: Papier, Umschläge, Etiketten, Klarsichtfolien

Abmessungen (B x T x H):

540 x 441 x 488 mm
 540 x 441 x 619 mm mit zweiter Papierkassette
 Gewicht: 26 kg; 30 kg mit zweiter Papierkassette

Elektrische Anschlusswerte

Netzschalter: Ja
 Stromversorgung: 110 VAC, 50/60 Hz oder 220 VAC 50/60 Hz
 Leistungsaufnahme:
 Durchschnitt: 450 Watt
 Energiesparbetrieb: 35 Watt
 Energiesparbetrieb: Erfüllt die Energy Star®-Anforderungen

Betriebsumgebung

Temperatur
 Maximalbereich 10 °C bis 32 °C
 Empfohlener Bereich 16 °C bis 30 °C
Luftfeuchtigkeit
 Maximalbereich 20% bis 80%
 Empfohlener Bereich 30% bis 70%
 Arbeitsspeicher: C20: 32 MB, M20: 32 MB, M20i: 80 MB
 (mit Zubehör-Kit Netzwerk): 64 MB, M20i: 80 MB
 Geräteverwaltung: ControlCentre™ 5.0, CentreWare Internet Services (netzwerkfähige Produkte), CentreWare Web, CentreWare DP, NDPS und HP Openview

Verbrauchsmaterial

Lebensdauer ca.
 Toner-Austauschmodul – Startersatz: 4.000 Seiten*;
 Austauschsatz: 8.000 Seiten Trommelinheit (Austauschmodul) – 20.000 Seiten*
 *Kapazitätsangaben sind Cirka-Werte, basierend auf einer Deckung von 5% auf einer A4-Format-Seite.

Zulassungen

Sicherheit: UL-Zulassung
 CSA-Zertifizierung

Xerox CopyCentre C20 und Xerox WorkCentre M20/M20i sind so konzipiert, dass sie vom Kunden selbst installiert werden können.



XEROX

Worldwide Partner

© 2004 Xerox Corporation. Alle Rechte vorbehalten. Xerox®, The Document Company®, CopyCentre®, WorkCentre® und ControlCentre sind Marken der Xerox Corporation. In Übereinstimmung mit den Umweltschutzziele von Xerox können diese Modelle recycelte und instand gesetzte Komponenten enthalten. OmniPage™ und PaperPort™ sind Marken der ScanSoft, Inc. ENERGY STAR® ist eine eingetragene Marke. Als ENERGY STAR™-Partner hat die Xerox Corporation festgestellt, dass diese Produkte den ENERGY STAR™-Richtlinien für Energieeinsparung entsprechen. Änderungen des Produkt-Designs, der Konstruktion und/oder der Spezifikationen bleiben vorbehalten.
 06/04 36 USC 220506



W20BR-01GA