

XEROX®

Technology | Document Management | Consulting Services

Kopieren | Drucken | Scannen | Faxen

Passt auf Ihren Schreibtisch.
Passt in Ihr Budget.
Passt zu Ihrer Arbeitsgruppe.



Mit dem Xerox WorkCentre 4118 Multifunktionssystem können Sie Platz sparen und gleichzeitig Ihre Effektivität steigern. Dieses Multifunktionssystem bietet Ihnen Kopier- und Druckfunktionen, wie Sie sie in diesem Preisbereich nur selten antreffen – kombiniert mit Fax- und Scanfunktionen, die in einer betriebsamen Büroumgebung immer geschätzt werden.



WorkCentre® 4118

Anspruchsvolle Funktionen in einem anspruchlosen, kostengünstigen Paket

Jetzt können Sie alle Funktionen, die Sie täglich benutzen, in einem kostengünstigen Produkt kombinieren. Eine Fülle von Möglichkeiten, jederzeit griffbereit.

- Das attraktive Preis-/Leistungsverhältnis wird auch den kostenbewussten Käufer überzeugen.
- Ein Gerät arbeitet für vier, so dass Sie die Betriebs- und Wartungskosten senken können.
- Eine Vielzahl spezieller Kopierfunktionen, wie sie eigentlich bisher nur in sehr viel teureren Geräten angeboten wurden, beispielsweise Sortierung, Kopieren mit ID-Karte, Automatische Faktorenwahl, Randlöschung, Randverschiebung, Buchkopien, Deckblätter, Klarsichtfolie-Modus, Broschüreneerstellung und viele mehr.
- Außerdem kostensparende Funktionen wie 2-seitiger Druck, Software für das Management gescannter Dokumente sowie Druck-, Kopier- und Faxfunktionen zur Reduzierung des Papier- und Tonerverbrauchs.

Multidimensionales Multifunktionssystem

Das Xerox WorkCentre 4118 System bietet eine ganze Palette anspruchsvoller Funktionen, die notwendig und sinnvoll sind. Optionen können Sie jederzeit hinzufügen, wenn Ihr Unternehmen wächst.

- In jedem Büro fallen Berge von Papier an. Mit der Scan-Software des Xerox WorkCentre 4118 können Sie nun Schwarzweiß- oder Farbvorlagen direkt in Ihren PC scannen und dort bearbeiten und ordnen.
- Die Faxfunktion unterstützt 8 MB Arbeitsspeicher, eine Auflösung von bis zu 406 x 392 dpi und, je nach Verbindungsqualität, Geschwindigkeiten von bis zu 3 Sekunden pro Seite. Auch farbige Faxdokumente können übertragen werden.
- Auf dem übersichtlichen, intuitiv verständlichen Steuerpult werden Sie sich im Handumdrehen zurechtfinden.
- Bescheidene Platzansprüche, aber ein enormer Vorteil für Ihren Workflow. Entscheiden Sie sich für das Desktop-Modell oder für das frei zugängliche Konsolenmodell mit einem zusätzlichen Papierbehälter und mit komfortablem Stauraum im Unterschrank.
- Optional angeboten werden ein zweiter Papierbehälter, ein Unterschrank, ein Netzwerk-Kit und eine Schnittstelle für den Anschluss von Fremdgeräten.



Das Steuerpult ist einfach, übersichtlich und intuitiv zu bedienen.

LCD-Display für die Anzeige von Auftrags- und Gerätestatus.

Benutzerfreundliche Faxfunktionen werden einfach per Tastendruck aufgerufen.

Alphanumerisches Tastenfeld für alle Kopier- und Faxfunktionen.



Häufig benutzte Funktionen wie Sortieren, Verkleinern/Vergrößern und Heller/Dunkler werden über separate Tasten gesteuert.

Das Gerätestatus-Display signalisiert, ob das System betriebsbereit oder ein Benutzereingriff erforderlich ist.

Unterstützung für Ihre Arbeitsgruppe vor Ort

Das solide und fleißige Xerox WorkCentre 4118 ist optimal gerüstet, um die täglich von einer Arbeitsgruppe gestellten Anforderungen spielend zu bewältigen.

- Kopieren und Drucken mit 17 Seiten/Min.
- Großzügiger Papiervorrat von bis zu 1.200 Blatt für die Unterstützung mehrerer Projekte. Damit Sie längere Zeit ungestört drucken können.
- Installieren Sie die optionale Netzwerkkarte, damit der Drucker allen Mitarbeitern im Büro zur Verfügung steht.
- Ordnen Sie den Papierwust im Büro – indem Sie Ihre Ablage einfach in PDF-Dateien scannen (siehe Balken rechts).

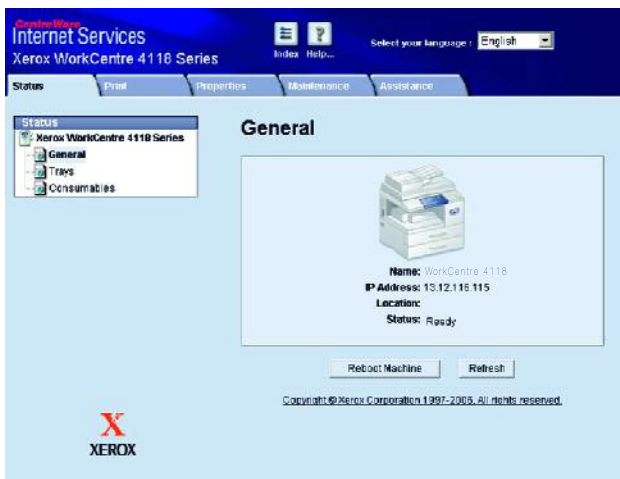


Entdecken Sie die Möglichkeiten des Scannens

Nutzen Sie die Scanfunktionen Ihres Xerox WorkCentre 4118, um Informationen rationell zu organisieren, zu editieren und zu verteilen, indem Sie Vorlagen direkt in Ihren PC scannen.

Die integrierte Nuance® Scan-Software wandelt lose Blätter in digitale Formate um, die Sie nahtlos in Ihren Workflow einbinden können:

- Nuance® OmniPage® wandelt gedruckte Vorlagen im Handumdrehen in editierbare und durchsuchbare, digitale Dokumente mit einwandfreiem Seitenlayout und Format um.
- Nuance® PaperPort® lässt Sie mit Hilfe von Miniaturansichten auf einem Visual Desktop gescannte Vorlagen, PDF- und TIFF-Dateien sowie MS Office-Dokumente übersichtlich darstellen und ordnen.



Verwalten Sie Ihren Drucker über einen Web-Browser mit der CentreWare IS Software, die zum Lieferumfang der Netzwerkkarte gehört.



Weitere Informationen erhalten Sie telefonisch unter 00 800 9000 9090 oder besuchen Sie uns im Internet unter www.xerox.com/office



Kopieren | Drucken | Scannen | Faxen

KONFIGURATIONEN	WorkCentre 4118x
Geschwindigkeit	Max. 17 Seiten/Min. (A4)
Erste Seite nach	Nur 10 Sekunden
Papierverarbeitung	
Papiervorrat Standard	Vorlageneinzug: 40 Blatt
	Zusatzzufuhr: 100 Blatt, Format: Benutzerdefiniert bis A4
	Behälter 1: 550 Blatt, Format: Benutzerdefiniert bis A4, Automatische Behälterwahl
Optional	Behälter 2: 550 Blatt, Format: Benutzerdefiniert bis A4
Kopieren	
Kopierauflösung	600 x 600 dpi
Kopierfunktionen	Automatische Faktorenwahl, Automatische Hintergrundunterdrückung, Buchkopien, Broschürendruck, Klonen, Sortierung, Deckblätter, Broschüreneerstellung, Randlöschung, Kopieren mit ID-Karte, Randverschiebung, Übersichtsdruck, Klarsichtfolie
Drucken	
Druckauflösung	1200 x 1200 dpi
Druckfunktionen	Automatischer Duplexdruck, Posterdruck, Broschürendruck, Seitenanpassung, Verkleinern/Vergrößern, Mehrfachnutzen (max. 16 Seiten), Deckblattautomatik, Sortieren, Wasserzeichen
Faxen	
Faxfunktionen	Faxen ohne PC-Unterstützung (33,6 kbit/s mit JBIG-Kompression) Geschützter Faxmodus: Empfangsmodus, geschützte Mailbox, TollSave, Vorgezogene Übertragung, Abruf, Weiterleitung, Farbfaxübertragung
Scannen	
	Direkt Scan auf den PC, Integrierte OCR-Software (Nuance PaperPort® SE 10.0, Nuance OmniPage® SE 4.0), farbscan-fähig
Druckvolumen	Max. 20.000 Seiten / Monat
Sonstige Optionen	Netzwerk-Kit, Schnittstelle für Fremdgeräte, Unterschrank
Gewährleistung	Ein Jahr vor Ort

AUSFÜHRLICHE PRODUKTSPEZIFIKATION

Kopieren

Verkleinern/Vergrößern Vorlagenglas:
25 – 400% in 1%-Schritten; AVE:
25 – 100% in 1%-Schritten
Produktivität: Einmal Scannen / Mehrfach drucken, Elektronische Vorsortierung
Mehrfachkopien: Bis zu 999 Kopien von mehrseitigen Originalen

Drucken

Controller: 240 MHz
Arbeitsspeicher: 64 MB
Druckertreiber: Windows
98/NT4.0/2000/Me/XP, Mac OS, Linux
Anschlussmöglichkeiten: USB, Parallel, optional 10/100 BaseT Ethernet
Sprachunterstützung: PCL5e/
PCL®6-Emulation, Adobe® PostScript®
3™-Emulation (optional)

Scannen

Kompatibilität: TWAIN-Standard
Technologie: Direktanschluss an PC (USB); Parallelschluss, IEEE 1284
Scanauflösung: Optische Auflösung: 600 x 600 dpi; Interpolierte Auflösung: 4800 dpi; Vscan: 75 dpi
Scantiefe: Schwarzweiß: 1 Bit für Linearität und Halbton, 8 Bits (extern), 12 Bits (intern) für Graustufen
Farbe: 24 Bits (extern), 36 Bits (intern)
Scantreiber: TWAIN, WIA

Faxen

Faxauflösung Max. 406 x 392 dpi
Speicher: 8 MB
Übertragungsmodus: Halbduplex
Datenkompression: JBIG, MMR/MR/MH (JPEG für Farbfax-Übertragung)
Wahl: Bis zu 200 Kurzwahl- / Gruppenwahlnummern
Graustufen: 256
Batteriepufferung: Bis zu 72 Stunden bei voll geladener Batterie

Geräteverwaltung

CentreWare Internet Services, CentreWare Web, NDPS, HP Openview und Control Centre 5.0

Druckmaterialverarbeitung

Zusatzzufuhr: 60-163 g/m²
Behälter 1 und 2: 60-90 g/m²
Maximum 2-seitig: 60-75 g/m²
Druckmaterialarten: Papier, Umschläge, Etiketten, Klarsichtfolien

BETRIEBSUMGEBUNG

Temperatur: Maximalbereich: 10 °C-32 °C
Empfohlener Bereich: 16 °C-30 °C
Luftfeuchtigkeit:
Maximalbereich: 20% – 80%
Empfohlener Bereich: 30% bis 70%

Elektrische Anschlusswerte

Netzspannung: 220 - 240 V, 3,5 A
Leistungsaufnahme:
Normalbetrieb: 340 Watt,
Betriebsbereitschaft: 84 Watt,
Energiesparbetrieb: 16 Watt
Erfüllt die ENERGY STAR®-Anforderungen
Schalleistungspegel: Betrieb: 7,1 (B)
LWA, Bereitschaft: 5,1 (B) LWA

Abmessungen (B x T x H)

560 x 430 x 455 mm
Gewicht: 26,8 kg

Verbrauchsmaterial Lebensdauer ca.

Toner – Schwarz: 8.000 Seiten*
Trommleinheit 20.000 Seiten

* Lebensdauer der Tonerpatrone Angegebene Lebensdauer entsprechend ISO / IEC 19572 ISO-konforme Tonerkapazitäten.

Die Lebensdauer der Tonerpatronen wird nach ISO/IEC 19752 ermittelt, einem Standard, nach dem die Kapazität von Tonerpatronen für Schwarzweiß-Laserdrucker getestet wird.

ZULASSUNGEN

UL 60950-1 2003
CE, Nemco EN60950-1:2001

