

Spire CX250-Upgradekits Control Station und Professional

für den Xerox DocuColor 250 Drucker/Kopierer



Die Spire™ CX250-Upgradekits Control Station und Professional erweitern die Basiskonfiguration des Spire CX250-Farbserver und verwandeln ihn in eine lokale Produktionssteuerungsstation, die von einem Bediener betreut wird.

- ermöglicht professionelles Farbmanagement mit dem DTP34 Densitometer und durch den Import kundenspezifischer Profile
- ermöglicht Anpassungen an das VI-Druckvolumen mit Hilfe benutzerspezifischer VI-Workflow-Tools
- steigert die allgemeine Effizienz und Produktivität des digitalen Druck-Workflows

Der Spire CX250-Farbserver, der in drei leistungsstarken Konfigurationen erhältlich ist, wird allen Anforderungen des Digitaldrucks gerecht. Die Upgradekits Control Station und Professional bauen auf der Funktionalität des Spire CX250 Standard-Hochgeschwindigkeitsfarbserver auf und ermöglichen eine Steigerung des Druckvolumens und der allgemeinen Effizienz des gesamten Workflows.

Spire CX250-Upgradekit Control Station

Das Spire CX250-Upgradekit Control Station verwandelt die CX250-Basiskonfiguration in einen Standalone-Farbserver mit einem professionellen Untersatz, einem Flachbildschirm, einer Tastatur, einer Maus und einem DVD-Laufwerk. Sie haben die Möglichkeit, Dokumente vor dem Drucken in der Vorschau zu betrachten, Jobs für den Druck freizugeben und den Drucker professionell von einer voll ausgestatteten lokalen Station aus zu bedienen. Wenn Sie für einen oder mehrere Drucker eine eigene Voll- oder Teilzeitbedienkraft zur Verfügung haben, die die Druckjobs verwaltet und regelmäßig Aufgaben an dem lokalen Server ausführt (z. B. Jobvoransicht und -bearbeitung), ist das Control Station-Upgrade genau die richtige Lösung für Sie.

Mehr Sicherheit

Der Spire CX250-Farbserver verfügt über integrierte Sicherheitsfunktionen. Der Spire-Farbserver läuft auf einem normalen Windows® XP Professional-Betriebssystem und empfängt automatisch die aktuellsten Sicherheits-Fixes von Microsoft. Spire funktioniert mit einer Zugangskontrolle, so dass nur autorisierte Nutzer Zugriff auf die verschiedenen Systemeinstellungen und die Jobverwaltung haben. Mit der Disk Wipe-Option können Sie Dateien unwiederbringlich von Festplatten löschen, so dass keine Wiederherstellung der Dateien mehr möglich ist.

In der Control Station-Konfiguration unterstützt der Spire CX250-Farbserver auch die Spire Safe Disk-Option. Die Safe Disk-Option beinhaltet ein externes Festplattengehäuse, in dem Sie nicht verwendete Spire-Platten aufbewahren können. Der Untersatz der Control Station wurde für die Safe Disk-SA-Plattform entwickelt und zertifiziert.



Spire CX250-Upgradekit Professional

Der DocuColor 250 Drucker/Kopierer setzt mit der hervorragenden Farbqualität und der hohen Druckauflösung neue Maßstäbe bei Digitaldruckern und -kopierern. Das Gerät eignet sich somit optimal zum Proofofen, und mit dem Spire CX250-Upgradekit Professional können Sie diese Aufgabe in wenigen Mausklicks erledigen. Mit dem X-Rite DTP34-Densitometer, das im Spire CX250-Upgradekit Professional enthalten ist, können Sie Ihren Drucker schnell und genau kalibrieren. Auf diese Weise wird sichergestellt, dass Ihre Proof-Jobs mit den entsprechenden Emulationsprofilen genau übereinstimmen und sich die von der Druckmaschine ausgegebenen Farben nicht über Tage oder längere Druckläufe verändern. Das Professional-Upgradekit beinhaltet zusätzliche vordefinierte Emulationsprofile und bietet Ihnen die Möglichkeit, kundenspezifische Profile anderer Druckgeräte und Mediensubstrate zu importieren.

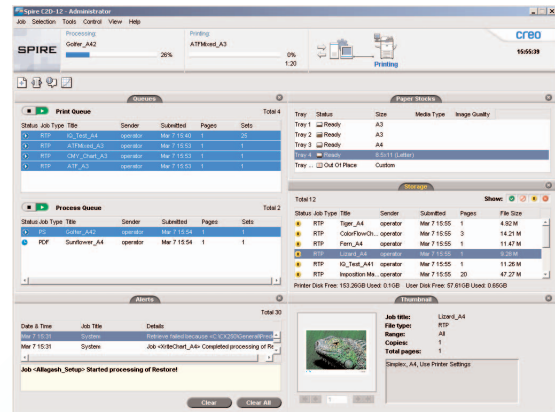
Steigerung des Druckvolumens

Ob Sie Ihre Servicepalette um VI-Druck ergänzen, von Offset- auf Digitaldruck umstellen oder von Schwarzweiß- auf Farbdruk umsteigen, der Spire CX250-Farbserver zusammen mit dem Professional-Upgradekit stellt die beste Lösung für Ihre sämtlichen Wachstumsanforderungen dar. Die CX250-Basis-konfiguration unterstützt einen Hochproduktions-workflow und VI-Dateiformate. Das Professional-Upgradekit steigert die Vielfalt der Möglichkeiten weiter.

• Variabler Datendruck

Der Spire CX250-Farbserver bietet Ihnen die Möglichkeit, VI-Datendruckjobs auf der Einstiegsebene zu verwalten, da alle führenden VI-Formate unterstützt werden: Creo Variable Print Specification, Xerox VIPP® und PPML.

Das Spire CX250-Upgradekit Professional erweitert die VI-Unterstützung der Basiskonfiguration, um die Produktivität zu steigern. Jobs können außerdem im Gallop-Modus ausgeführt werden, so dass Sie mit dem Drucken eines langen VI-Jobs beginnen können, während bestimmte Teile noch gerippt werden. Mit Hilfe der zahlreichen Features des Professional-Upgradekits können Sie VI-Jobs ausschließen und Finishing-Optionen für die VI-Datendateien festlegen, die als eine lange Abfolge von Postscript®- oder PDF-Seiten in das System gelangen. Mit dem Professional-Upgradekit können Sie vor dem Druck auch eine Soft-Preview der VI-Dateien durchführen.



• Anbindung an die Grafikumgebung

Das Professional-Upgradekit bietet Ihnen die Möglichkeit, für den Offsetdruck bestimmte Jobs in transparenter Form für den Digitaldruck vorzubereiten. Egal, ob es sich um PDF- oder PostScript-Dokumente mit APR/OPI-Referenzen handelt oder um druckfertige Dateien, die mit den Workflowsystemen Brisque® oder Prinergy® erstellt wurden — der Spire CX250-Farbserver kann diese problemlos verarbeiten und in eine digitale Form umwandeln.

Das Professional-Upgradekit ergänzt die Spire CX250-Infrastruktur außerdem durch eine Layer zur JDF-Unterstützung, so dass sich der Spire an Systeme von Drittanbietern anbinden lässt, die Jobübermittlungen, Proofing, MIS-Abrechnungen und Beschaffung über das Internet ermöglichen.

• Erweiterung der Farbdruckmöglichkeiten

Das Spire CX250-Upgradekit Professional unterstützt einwandfrei den Druck von digitalen Dokumenten auf gemischte Medien. Jetzt können Sie vollständig sortierte Dokumente, einschließlich Einlagen, Zwischenpapier und Verwaltungsseiten, auf gemischte Substrate drucken.

Weiterführende Information über die Digitaldrucklösungen von Creo erhalten Sie von Ihrem Print-on-Demand-Vertriebsbeauftragten oder unter www.creo.com/spire.

© 2005 Creo Inc. Die in diesem Dokument erwähnten Creo-Produkte sind Marken oder Servicemarken von Creo Inc. und können in bestimmten Ländern eingetragen sein. Alle anderen Namen von Handelsmarken, Produkten und Dienstleistungen sind Marken oder eingetragene Marken der jeweiligen Rechteinhaber und werden in diesem Dokument lediglich zu Identifikations- und Informationszwecken verwendet. Änderungen an technischen Daten und Produktmerkmalen sind jederzeit möglich.

creo

www.creo.com

Kurzprofil Creo

Creo Inc. ist ein global aktives Unternehmen mit Kompetenzschwerpunkten in den Bereichen Bebilderungs-, Software- und digitale Druckplattentechnologie. Als führender Lieferant von Druckvorstufensystemen unterstützt Creo mehr als 25.000 Kunden bei der Einführung volldigitaler Produktionsverfahren, die Kosten senken, die Druckqualität steigern und die Creo-Anwenderbetriebe in die Lage versetzen, ihre Kunden effizienter zu bedienen. Creo mit Hauptsitz in Vancouver, Kanada, erzielte im Geschäftsjahr 2004 einen Umsatz von 636 Millionen US-Dollar. Die Creo-Aktien werden an der US-Technologiebörse NASDAQ unter dem Symbol CREO und an der Börse von Toronto (TSX) unter dem Symbol CRE gehandelt. www.creo.com

Hergestellt mit Creo-Technologie

Creo Inc.
3700 Gilmore Way
Burnaby, British Columbia
Canada
V5G 4M1
T. +1.604.451.2700
F. +1.604.437.9891

Creo Americas, Inc.
3 Federal Street
Billerica, MA 01821, USA
Contact: Ari Shapiro
ari.shapiro@creo.com
T. +1.301.325.0168
F. +1.978.439.7031

Creo Asia Pacific Ltd.
3/F 625 King's Road
North Point
Hong Kong
T. +852.2882.1011
F. +852.2881.8897

Creo EMEA, SA.
Waterloo Office Park
Drève Richelle 161
B-1410 Waterloo, Belgium
Contact: Katleen Verbeeck
katleen.verbeeck@creo.com
T. +32.2.352.2878
F. +32.2.351.0915

Creo IL Ltd.
P.O. Box 330
Herzlia Industrial Park
46103 Herzlia B, Israel
T. +972.9.959.7222
F. +972.9.950.2922

Creo Japan Inc.
Ikebukuro TG Homest Bldg.
1-17-8, Higashi-Ikebukuro
Toshima-ku
Tokyo, 170-0013
T. +81.3.5954.9050
F. +81.3.5954.9055