



EFI GmbH,  
Kaiserswerther Straße 115  
40880 Ratingen  
Germany  
tel +49 [0]2102 7454-0  
fax +49 [0]2102 7454-111  
[www.efi.com](http://www.efi.com)

Auto-Count, ColorCal, ColorWise, Command WorkStation, EDOX, EFI, Fiery, das Fiery Logo, MicroPress, Printcafe, PrinterSite, Prograph, Proteus und Spot-On sind eingetragene Marken der Electronics for Imaging, Inc., die in den USA und/oder einigen anderen Ländern patentrechtlich geschützt sind. Bestcolor ist eine eingetragene Marke der Best GmbH, die in den USA patentrechtlich geschützt ist. AutoCal, Digital StoreFront, DocStream, Fiery Link, FreeForm, Hagen, Intelligent Device Management, Logic, OneFlow, PrintFlow, PrintMe, PrintSmith Site, PrintSmith, PSI Flexo, PSI, SendMe, Splash, VisualCal, WebInstaller, WebScan, WebSpooler, WebStatus, WebTools, das EFI Logo und Essential to Print sind Marken der Electronics for Imaging, Inc. Best, das Best Logo, Colorproof, PhotoXposure, Remoteproof und Screenproof sind Marken der Best GmbH. Alle anderen Waren- und Produktbezeichnungen können Marken oder eingetragene Marken der jeweiligen Rechtsinhaber sein und werden hiermit anerkannt.

© Electronics for Imaging, 2005

**Akkurat  
Präzise  
Prognostizierbar**

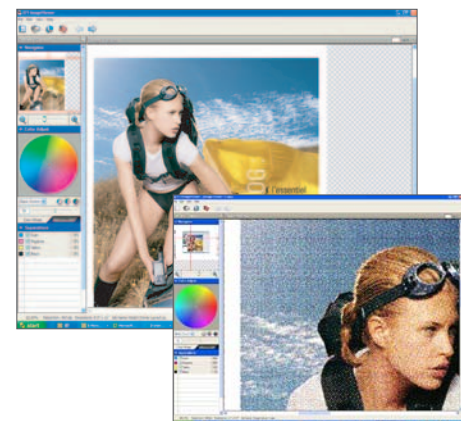
# EFI Fiery Graphic Arts Package, Premium Edition



Mit dem Fiery Graphic Arts Package erzielen Sie optimale Farbergebnisse bei jeder Digitaldruckmaschine.

## Innovative Grafikfunktionen für professionelle Anwender

Fiery Graphic Arts Package ist eine innovative Komplettlösung für den professionellen Digitalfarbdruck, die mit ihrem leistungsstarken Farbmanagement für absolut verlässliche Farbausgaben in perfekter Qualität sorgt und dank ihrem breiten Funktionsspektrum auch den anspruchsvollen Anforderungen.



Präzise Auftragsvorschau



Präzise Proof-Simulation der endgültigen Druckausgabe auf speziellen Medien wie Zeitungspapier, gelben Seiten und Verpackungen

### EFI ImageViewer

EFI ImageViewer ermöglicht die visuelle Prüfung aller Elemente in einer Datei, was sich als echter Zeit- und Kostenvorteil erweist.

- Alle Elemente einer Datei können vor ihrer Übergabe an das Proofing- bzw. Produktionsgerät visuell geprüft werden
- Softproofs der Rasterdaten vermeiden eine unnötig große Anzahl gedruckter Proofs
- Die industrieweit schnellste und leistungsstärkste Zoomfunktion erlaubt Vergrößerungen bis auf Punkt- und Pixelebene

- Farben können bearbeitet werden, indem Farbkurven angepasst, gespeichert und direkt angewendet werden, so dass die Ergebnisse vor der Übergabe des Auftrags an das Ausgabegerät geprüft werden können
- Über- und Unterfüllungen, Rastermuster und Moirés können ebenso überprüft werden wie Verschiebungen in der Ausgabe von Farbprofilen.

### Editor für Papiersimulation

Durch die Papiersimulation können Proofs das Aussehen der finalen Ausgabe auf Papier sehr viel präziser wiedergeben, was wesentlich zur Verbesserung der Kundenzufriedenheit beiträgt.

- Für den Weißpunkt des simulierten Mediums können Farbton, Helligkeit und Sättigung variiert werden
- Eigene Simulationsprofile (z. B. für den Zeitungsdruck) können direkt auf den Fiery Server geladen werden

- Für spezielle Medien (z. B. für Verpackungen) können spezifische Profile erstellt werden.

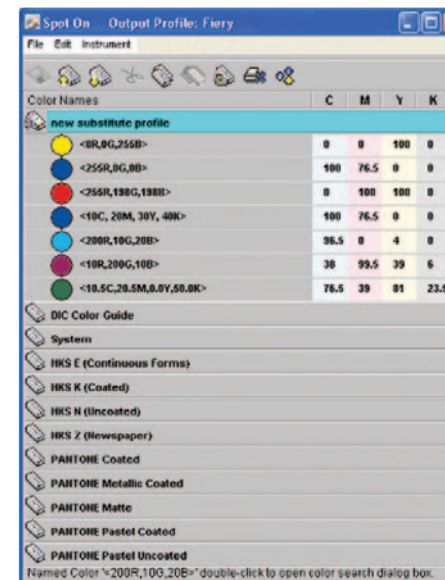
### Rasterdruck-Simulation

Mit der Rasterdruck-Simulation können Dokumente im Halbton-Rastermodus und unter Verwendung spezifischer Rastereinstellungen gedruckt werden, wobei diese Einstellungen im Setup-Programm des Fiery Servers oder einer Anwendung wie z. B. QuarkXpress oder Adobe PhotoShop festgelegt werden können. Insgesamt können drei eigene, benutzerdefinierte Halbton-Raster definiert werden. Für jedes dieser Raster können die Punktform variiert und (separat für jeden Farbkanal) der lpi-Wert und der Rasterwinkel festgelegt werden.

Die Kombination von Papiersimulation und Rastersimulation ist die produktivste und kosteneffizienteste Lösung für die Erstellung von Raster-Proofs mit den Mitteln eines Halbtongeräts. Die so generierte Ausgabe simuliert das Aussehen der Rasterdaten auf Zeitungs- oder Verpackungsmedien mit sehr hoher Präzision.

### Konfigurierbare Funktion für automatisches Überfüllen

Die Funktion für das automatische Überfüllen ist ein integraler Bestandteil von EFI ColorWise®, dem RIP-basierten EFI Farbmanagementsystem, und für Ausgabegeräte mit Fiery Steuerung optimiert.



EFI Spot-On Ersatzfarben als erweiterte Unterstützung für CMYK und RGB



Vorteile der Direktkommunikation

### Spot-On mit Ersatzfarben

Mit der Komponente EFI Spot-On® des EFI Farbmanagementsystems können geräteoptimierte CMYK-Äquivalente für benannte Farben generiert und eigene Spot-Farben erstellt werden. Spot-On ermöglicht die professionelle Verwaltung und Anpassung von Farben ohne Rückgriff auf die originären Anwendungen.

### Progressive Proofs

Progressive Proofs sind eine für die Diagnose optimierte Funktion, mit der Separationen in der Form dargestellt werden können, in der sie vom Fiery Server an das Ausgabegerät gesendet werden. Für ein Vierfarbdokument können mit dieser Funktion die Ergebnisse nach jedem Farbzyklus separat geprüft werden. Auch für Zweifarbgeräte, die zur Produktion von Vierfarbausdrucken (z. B. von Einlegern für Zeitungen) genutzt werden, erweist sich diese Funktion als leistungsstarkes Hilfsmittel für das Proofing.

### Kontrollstreifen

Zur Kontrolle der Farbqualität und zur Wiedergabe ausgewählter Informationen kann jede gedruckte Seite mit einem Kontrollstreifen versehen werden, der einen Farbbalken und auftragspezifische Informationen umfasst.

### Filter für Hot Folders

Die Anwendung EFI Hot Folders gehört zum standardmäßigen Lieferumfang der Fiery System 6 Software. Mit ihr können Routinearbeiten bei der Auftragsübergabe effizienter gestaltet und elementare Phasen des Workflows automatisiert werden. Aufträge werden einfach per Drag-&-Drop an überwachte Ordner übergeben, die – als weiterer Pluspunkt – im Netzwerk als gemeinsame Ressource zur Verfügung gestellt werden können.

#### Filter für Hot Folder:

- DCS 2.0 nach PostScript
- TIFF/IT nach PostScript
- TIFF nach PDF
- EPS nach PostScript
- Export PS nach PDF
- CT/LW nach PostScript
- JPEG nach PostScript
- PDF2Go nach PostScript bzw. PDF
- PDF/X Preflight