



Farblaserdrucker

Für jeden **Grafiker**
die beste Wahl



Phaser® 7760

A3-Farblaserdrucker

Zuverlässig hohe Farbqualität ist von entscheidender Bedeutung, wenn Sie Ihre Ideen und Konzepte mit visuellen Hilfsmitteln einprägsam vermitteln möchten. Aus genau diesem Grund ist der Xerox Phaser 7760 Farbdrucker für jeden Grafiker die beste Wahl. Mit brillanten Farben, hoher Geschwindigkeit und benutzerfreundlichen Funktionen liefert er jeden Druck in absoluter Spitzenqualität.

Farbqualität, auf die Sie sich verlassen können

Sie bekommen garantiert immer genau die Farben, die Sie erwarten. Denn dieser Drucker ist mit einer speziellen Technologie und Software ausgestattet, so dass Sie die gewünschte Ausgabefarben exakt spezifizieren und kontrollieren können. Das Ergebnis wird also in jedem Fall voll Ihren Erwartungen entsprechen – mit zuverlässig hoher Farbgenauigkeit und gestochen scharfen Bildern und Texten – von der ersten bis zur letzten Seite.

- Bis zu 1200 x 1200 dpi Auflösung für feine Linien und gestochen scharfen Text.
- Fotomodus mit 600 x 600 x 4 dpi für weiche Farbübergänge, insbesondere bei der Wiedergabe von Hauttönen.
- Glänzende, lebhafte Farben und sattes, tiefes Schwarz.
- Mit "Schwarz Überfüllen" wird schwarzer Text auf farbigem Hintergrund und farbiger Text auf schwarzem Hintergrund gestochen scharf gedruckt.
- Mit der TekColor-Farbkorrektur können Sie die Ausgabefarben Ihres Computer-Monitors, einer Druckmaschine oder eines sonstigen Geräts präzise simulieren. Über eine branchenführende Treiberschnittstelle kann das Farbmanagement sowohl für Bürografiken als auch für Farbauszüge, Schwarzweiß-Grafiken und Schmuckfarben manuell und automatisch durchgeführt werden.
- Für die ausgereifte Farbsteuerung und -genauigkeit steht außerdem die PhaserMatch 4.0 Farbmanagement- und Farbkalibrierungssoftware zur Verfügung.
- Unglaublich konstante Druckqualität über die gesamte Auflage.



Mit integrierten Farbkalibrierungs-Tools erzielen Sie immer exakt das gewünschte Ergebnis.

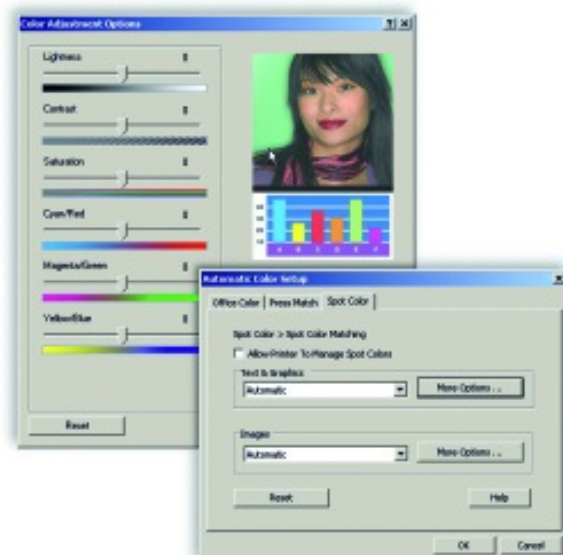


Phaser 7760DN

Unschlagbare Leistung

Wenn Sie wichtige Projekte termingerecht drucken müssen, dann brauchen Sie sowohl Qualität als auch Geschwindigkeit. Der Phaser 7760 Drucker ist für den hochvolumigen Druck gerüstet und überzeugt zudem mit beeindruckender Geschwindigkeit, effizienter Verarbeitung und diversen zeitsparenden Funktionen. Und er liefert Ihnen zuverlässig immer die hohe Qualität, die Sie erwarten.

- Druckgeschwindigkeit bis zu 35 Seiten/Min. in Farbe und bis zu 45 Seiten/Min. in Schwarzweiß.
- Ein 800-MHz PowerPC-Prozessor bewältigt spielend auch komplexe, grafikintensive Layout-Dateien.
- Die erste Seite in Farbe halten Sie schon nach nur 9 Sekunden in den Händen.
- Ein bis zu 1 GB großer Arbeitsspeicher lässt Warteschlangen keine Chance und hält die Produktion in Gang.
- Empfiehlt sich mit benutzerdefinierten Seitenformaten, Broschüren- und Bannerdruck sowie der perfekten Verarbeitung einer breiten Auswahl an Druckmaterialarten und -gewichten als flexibler Assistent für alle Arten von Projekten.



Anspruchsvolle Tools für das Farbmanagement erlauben Ihnen, Ihre Drucke noch feiner auf Ihre Spezifikationen abzustimmen.



Über ein großes, sechszeiliges Steuerpult sind alle Druckfunktionen und Hilfeinformationen leicht erreichbar.

Einrichtung, Verwaltung und Druck – alles kinderleicht

In Ihrem betriebsamen Büro oder Grafikbereich brauchen Sie einen zuverlässigen Drucker, der einfach zu bedienen und wartungsfreundlich ist. Dank der einfachen Einrichtung und den benutzerfreundlichen Funktionen des Phaser 7760 sparen Sie wertvolle Zeit, brauchen sich nicht um den Drucker zu kümmern und können sich intensiv Ihrer eigentlichen Arbeit widmen.

- Der Druckertreiber lässt sich ganz einfach automatisch installieren, so dass Sie schon nach wenigen Minuten drucken können.
- Der Phaser 7760 passt sich nahtlos in Ihr Büro ein – in der Desktop-Ausführung ebenso wie als robustes Konsolenmodell mit einem großzügigen Papiervorrat. In beiden Fällen braucht der Drucker nur von vorn und von der Seite zugänglich zu sein.
- PrintingScout™-Warnungen und Druckformatsensoren lassen Fehldrucke erst gar nicht zu.
- PhaserSMART® bietet als Remote-Tool bei Bedarf Lösungen und Hilfe bei der Fehlerbeseitigung an, so dass Sie eine Menge Zeit sparen.
- Im Drucker integriert ist der CentreWare® IS Web-Server für die Verwaltung, Konfiguration und Fehlerbeseitigung per Fernzugriff von einem beliebigen Browser aus.
- Die Smart Tray-Technologie zeigt den Papierfachstatus in Echtzeit direkt auf dem Desktop an – einschließlich aller verfügbaren Druckmaterialarten und -formate – und wählt dann automatisch das richtige Fach aus.
- Der intelligente Duplexdruck erkennt einseitige Druckaufträge automatisch und umgeht dann die Duplexeinheit.



Phaser 7760GX mit Professional Finisher

Anspruchsvolle Endverarbeitungs- und Papierverarbeitungsoptionen

- Optionale Finisher übernehmen für Sie das Sortieren, Falten, Lochen und Heften Ihrer Dokumente.

Endverarbeitungsoptionen



Sortierung (Versatzausgabe) und Ablage - spart wertvolle Zeit



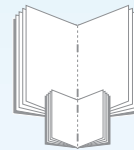
Heften
Mehrere Klammern an verschiedenen Positionen, ganz nach Bedarf



Lochung
Nach weltweit gültigen Standards



Falzen
Broschüren mit V-Falz werden gedruckt und gefaltet und sind dann zur Verteilung bereit



Broschüre
Kostensenkung und schnellere Erledigung durch interne Erstellung von Broschüren mit Rückenheftung

- Wenn Sie viel drucken, warum sollten Sie dann ständig Papier nachfüllen oder in den Behältern auswechseln müssen? Fügen Sie doch einfach ein Großraum-Papierfach für 1.500 oder 2.500 Blatt hinzu.



Heute noch anrufen. Weitere Informationen erhalten Sie telefonisch unter **00 800 9000 9090** oder besuchen Sie uns im Internet unter **www.xerox.com/office**

KONFIGURATIONEN	7760DN	7760GX	7760DX
Geschwindigkeit	Bis zu 35 Seiten/Min. in Farbe / 45 Seiten/Min. in Schwarzweiß		
Druckvolumen	Max. 150.000 Seiten / Monat		
Papierverarbeitung			
Papiervorrat	Fach 1: max. 150Blatt Fach 2: max. 500 Blatt Gesamt 650 Blatt	Fach 1: max. 150 Blatt Fach 2: max. 500 Blatt Großraum-Papierfach für 1.500 Blatt Gesamt 2.150 Blatt	Fach 1: max. 150 Blatt Fach 2: max. 500 Blatt Großraum-Papierfach für 2.500 Blatt Gesamt 3.150 Blatt
Endverarbeitungsoptionen	Advanced Finisher: Ablagefach bis zu 3.500 Blatt, Hefter, 2/4-fach Lochung Professional Finisher: Ablagefach bis zu 2.000 Blatt, Hefter, 2/4-fach Lochung		
Automatischer 2-seitiger Druck	Standard		
Erste Seite nach	Nur 9 Sekunden in Farbe, 6 Sekunden in Schwarzweiß		
Max. Auflösung	max. 1200 x 1200 dpi		
Prozessor	800 MHz		
Sprachunterstützung	Adobe® PostScript® 3™, PCL 5c, Adobe PDF-Direct		
Anschlussmöglichkeiten	Ethernet 10/100/1000 BaseTX, USB 2.0		
Arbeitsspeicher (Std./Max.)	512 MB / 1 GB		
Festplatte	Interne 20-GB-Festplatte standardmäßig		
Druckfunktionen	Benutzerdefinierte Seitenformate, Broschürendruck, Bannerdruck, Intelligente Papierfächer, Probedruck, Geschützte Ausgabe, Gespeicherter Druckauftrag und Persönlicher Druck, Persönlich gespeicherte Aufträge, Stapeldruck, PDF-Direktdruck, Erweiterte Font-Speicherung, Sortierung, PrintingScout®, PhaserSMART®, Intelligent Ready		
	PhaserCal Farbkalibrierung	PhaserCal plus PhaserMatch 4.0 Farbmanagement	
Kostenzählung	Auftragsabrechnung, Nutzungsprofil-Tool		
Gewährleistung	Ein Jahr vor Ort*		

*Keine Gewährleistung für Produkte mit PagePack-Vertrag. Der genaue Umfang des erweiterten PagePack-Servicepakets ist dem Servicevertrag zu entnehmen.

Verbrauchsmaterial	
Tonerpatronen*	
Schwarz (32.000 Seiten)	106R01163
Cyan (25.000 Seiten)	106R01160
Magenta (25.000 Seiten)	106R01161
Gelb (25.000 Seiten)	106R01162
Hefklammerpaket	
Hefklammern (15.000)	008R12941
Broschüren-Hefklammern (20.000)	008R12925

*Kapazitätsangaben sind Circa-Werte, basierend auf einer Deckung von 5% auf einer A4-Format-Seite.

Austauschmodule	
Bildtrommel (max. 35.000 Seiten)	108R00713
Fixiermodul (220 V) (max. 100.000 Seiten)	115R00050
Resttonerbehälter (max. 27.000 Seiten)	108R00575
Transferrolle (max. 100.000 Seiten)	108R00579
Bandreinigungseinheit	108R00580

Optionen und Aufrüstungen	
512 MB Arbeitsspeicher	097S03635
Großraum-Papierfach für 1.500 Blatt (drei 500-Blatt-Universalpapier-kassetten)	097S03628
Großraum-Papierfach für 2.500 Blatt (eine 500-Blatt- plus zwei A4-Kassetten für 1.000 Blatt)	097S03629
Advanced Finisher 3.500 Blatt, Stapler, Hefter, 2-/4-fach-Locher	097S03632
Professional Finisher 3.000 Blatt, Stapler, Hefter, 2-/4-fach-Locher, Booklet Maker	097S03633
Drucker-Unterschrank	097S03748
PhaserMatch 4.0	097S03634

TECHNISCHE DATEN

Funktionen

Font-Unterstützung 137 speicherresidente PS-Fonts und 81 PCL-Fonts

Druckertreiber Windows 2000/XP 32 und 64 bit OS, MacOS 9.x/x, Version 10.2 oder höher, Novell NetWare 4.x/5.x/6.x, UNIX (Linux 5.2+, Sun OS 4.x, Sun Solaris 2.4+, DEC, HP/UX 11.x, IBM AIX 4.2+, SGI, SCO), Xerox Walk-Up Druckertreiber bei Windows 2000 oder höher

Sprachen Adobe® PostScript® 3™, PCL 5c-Emulation mit automatischer Emulationserkennung und -umschaltung

Sonderfunktionen

PrintingScout zeigt in einem PopUp-Fenster automatisch Hilfeinformationen an, wenn Benutzereingriffe erforderlich sind.

PhaserSMART leistet automatisch per Internet Unterstützung.

Auto Install nimmt den Drucker in wenigen Minuten über das Netzwerk in Betrieb.

Produktivitäts-Tools für den Benutzer: Geschützte Ausgabe, Musterdruck, Gespeicherter Druckauftrag, Persönlicher Druck, Broschürendruck, Skalierung, Wasserzeichen, Sortierte Ausgabe, Trennblätter, N-Seiten pro Blatt, Schwarzweißdruck, Intelligenter Duplexdruck, Intelligent Ready, Drucken im Remote-Betrieb, Verhalten Fach 1 programmierbar, Pipelineverarbeitung, Erweiterte Font-Speicherung.

Produktivitäts-Tools für den IT-Manager: CentreWare IS Integrierter Webserver, MailInX E-Mail-Warnungen, Printer Neighborhood, CentreWare Druckermanagement, Auftragsabrechnung, Nutzungsprofil-Tool.

Papierverarbeitung

Fach 1: Standard: 150 Blatt Kapazität. 75–255 g/m², benutzerdefinierte Formate von 100–320 mm Breite und 140–1200 mm Länge, Umschläge: #10, Monarch, A7, DL, C6, C5, C4, B5.

**Längenbeschränkung bei Breite 320 mm, Leistung bei Banner druck abhängig von Druckmateriallänge und -gewicht

Fach 2: Standard: 500 Blatt Kapazität. 75–220 g/m², benutzerdefinierte Formate zwischen 140 x 182 mm und 297 x 432 mm

Fach 3: Standard bei GX and DX: 500 Blatt Kapazität. 75–220 g/m², wählbare Standardformate bis A3/297 x 420 mm

Fach 4, 5: Standard bei GX: 1.000 Blatt Kapazität. 75–220 g/m², wählbare Standardformate bis A3/297 x 420 mm

Fach 4, 5: Standard bei DX: 2.000 Blatt Kapazität. 75–220 g/m², A4/210 x 297 mm und B5/182 x 257 mm

Alle Fachkapazitäten basierend auf Xerox 75 g/m²

Automatischer 2-seitiger Druck: 75–169 g/m².

Endverarbeitung: Heften von Druckmaterial bis 80 g/m², Falten und Heften von bis zu 10 Broschüren mit je 10 Blatt

Farbsteuerung

Farbstandards PANTONE®-gerechte Volltonfarben-Simulationen, geräteunabhängige Farbe mit Adobe PostScript, CIE internationale Farbstandards und Unterstützung der ICC- und Apple ColourSync-Farbmanagementsysteme

Farbkorrektur TekColor Dynamische Farbanpassungsprofile wählbar über Treiber: Automatisch, sRGB-Anzeige, sRGB Vivid, LCD Display, SWOP, Euroscale, Commercial, SNAP, Japan Colour, ISO Coated, ISO Uncoated,

Schwarzweiß, Keine und benutzerdefinierte Farbregler. Plus bis zu 10 benutzerdefinierte TekColor-Anpassung basierend auf Geräteprofilen (mit PhaserMatch 4.0).

PhaserMatch 4.0 Farbmanagement für benutzerdefinierte Profile Standardmäßig bei GX und DX, Optional bei DN.

Betrieb

Abmessungen 7760DN: Breite: 644 mm, Höhe: 493 mm, Tiefe: 724 mm, Gewicht: 92 kg.; 7760GX: Breite: 644 mm, Höhe: 857 mm, Tiefe: 724 mm, Gewicht: 122 kg.; 7760DX: Breite: 644 mm, Höhe: 857 mm, Tiefe: 724 mm, Gewicht: 132 kg., Finisher: Breite: 644 mm, Höhe: 991 mm, Tiefe: 889 mm, Gewicht: Advanced: 83 kg, Professional: 115 kg

Umgebungstemperatur: Lagerung: -20 °C bis 48 °C; Betrieb 10 °C bis 32 °C; Relative Luftfeuchtigkeit: Lagerung: 30% bis 85%, Betrieb: 10% bis 85%. Geräuschentwicklung: 33 dBA Bereitschaft, 51 dBA Betrieb.

Elektrische Anschlusswerte Modell mit 220 V, 50/60 Hz: Leistungsaufnahme: Druck: 764 Watt, Bereitschaft: 135 Watt, Energiesparbetrieb: 14 Watt, ENERGY STAR®-konform.

Gesetzliche Bestimmungen FCC Teil 15, Abschnitt A, UL-Zulassung nach UL 1950, CSA-Zertifizierung nach CSA -C35.4 Nr. 950, CE-Kennzeichen entsprechend den Richtlinien 73/23 EEC und 89/336 EEC CDRH, EN 55035.

Serviceangebot

1 Jahr Garantie mit Vor-Ort-Kundendienst*, Online-Support per Internet und telefonischer Support. Zu den innovativen Serviceangeboten zählen optional angebotene, verlängerte Wartungsverträge.

Verbrauchsmaterial für den Xerox Phaser 7760 fällt unter das Xerox-Recycling-Programm Green World Alliance. Weitere Informationen zur Green World Alliance finden Sie im Internet unter www.xerox.com/office/gwa

HERAUSRAGENDE DRUCKMATERIALVERARBEITUNG

Schöpfen Sie das Leistungspotenzial des neuen Xerox Phaser 7760 Farbdruckers voll aus – mit der breiten Auswahl an Xerox-Druck- und -Sondermaterialien: Diverse Papiersorten, Etiketten und Klarsichtfolien in vielen verschiedenen Gewichten und Formaten. Eine aktuelle Liste des empfohlenen Druckmaterials finden Sie im Internet unter

www.xerox.com/office/7760supplies



Copyright © 2006 XEROX CORPORATION. Alle Rechte vorbehalten. Der Inhalt dieser Veröffentlichung darf ohne vorherige Einholung einer Genehmigung der XEROX CORPORATION nicht reproduziert werden. XEROX®, Phaser® PhaserSmart®, PhaserCal®, PhaserMatch®, CentreWare®, TekColor®, PrintingScout® und Walk-Up® sind Marken der XEROX CORPORATION in den Vereinigten Staaten und/oder anderen Ländern. Andere hier verwendete Produktbezeichnungen sind Marken der betreffenden Inhaber. Die auf diesen Geräten erzeugten PANTONE-Farben stimmen möglicherweise nicht mit den von PANTONE festgelegten Standards überein. Die exakten Farbdefinitionen finden Sie in den aktuellen PANTONE-Handbüchern. PANTONE® und sonstige Pantone-Marken sind Eigentum der Pantone Inc. Als ENERGY STAR®-Partner hat Xerox festgestellt, dass dieses Produkt den ENERGY STAR-Richtlinien für Energieeinsparung entspricht. Die Bezeichnung und das Logo ENERGY STAR sind in den Vereinigten Staaten eingetragene Marken. Die Informationen in dieser Broschüre unterliegen unangekündigten Änderungen. 5/06

7768R-01GA